

2018

КАТАЛОГ



ЭСТЕТИКА ЛЕСТНИЦ

ПРЕМИУМ МАСТЕРСКАЯ ЛЕСТНИЦ И ИНТЕРЬЕРОВ

эстетикалестниц.рф

СОДЕРЖАНИЕ

Для перехода на нужную
страницу - нажмите на раздел

Подвесные лестницы на больцах	004
Подвесные лестницы на ковке	030
Обшивка лестниц на бетонном основании	053
Лестницы на деревянных косоурах	069
Лестницы на металлическом каркасе	100
Винтовые лестницы	106
Эксклюзивные лестницы	120



ЭСТЕТИКА ЛЕСТНИЦ

ПРЕМИУМ МАСТЕРСКАЯ ЛЕСТНИЦ И ИНТЕРЬЕРОВ



9 ЛЕТ В ОТРАСЛИ

С 2009 компания специализируется на проектировке, разработке и изготовлении дизайнерских лестниц в дома, коттеджи, квартиры и лофты.

ОПЫТ. ЗНАНИЯ. РЕМЕСЛО

Мы занимаемся производством и установкой лестниц, балюстрад, ограждений второго света. Делаем элементы интерьера и кабинетные отделки из дорогих пород дерева:

• Дуб • Бук • Ясень • Мербау • Орех • Карагач •

Также в наших работах мы используем:

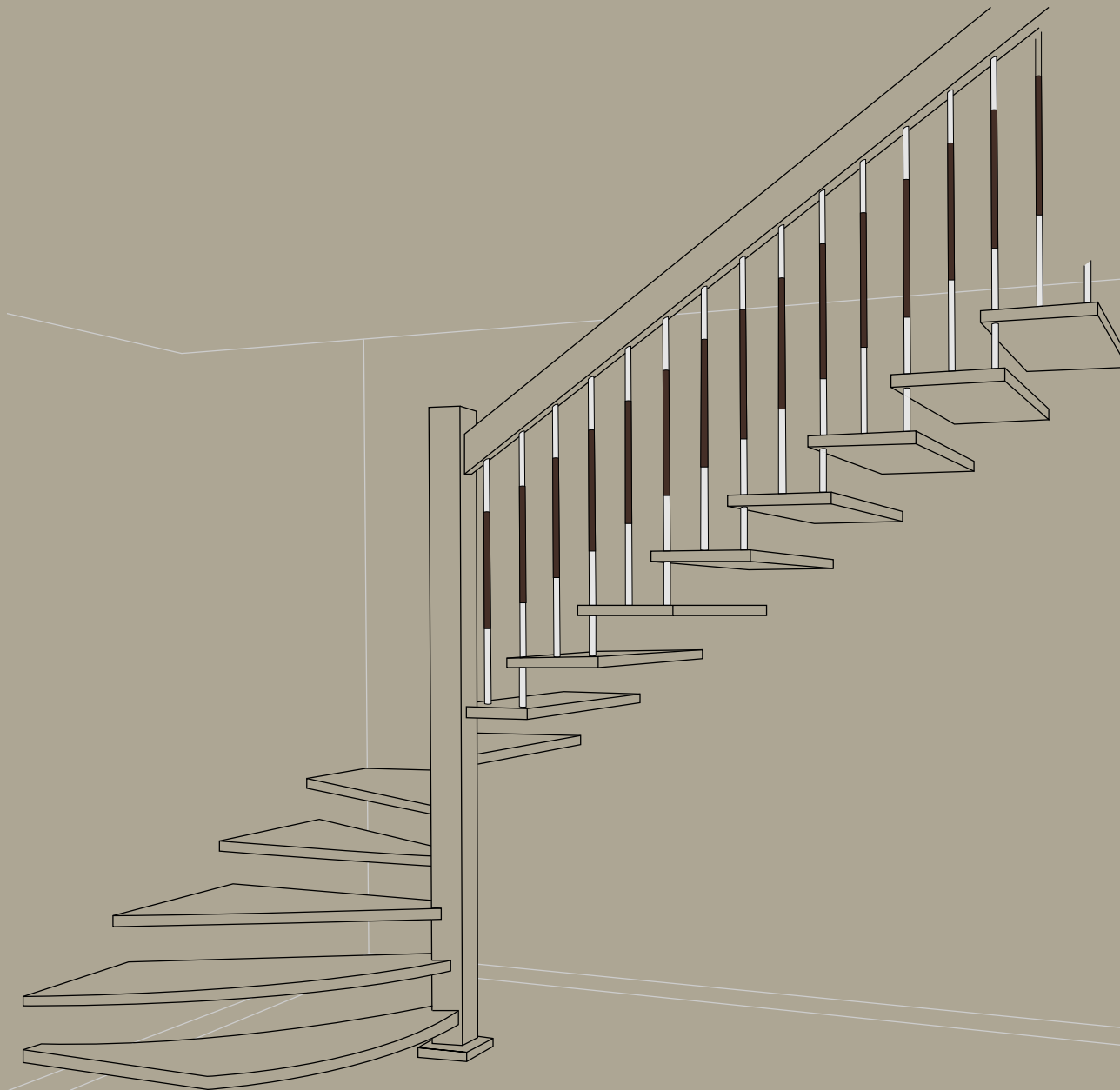
• Ковку • Стекло • Бронзу • Камень • Шпон и прочие материалы •

С НАМИ УДОБНО

Весь комплекс работ от проекта до монтажа мы ведем сами и думаем за Вас. Имея собственное производство в наших силах исполнить любой заказ и дать на него гарантию.

МЫ ЛЮБИМ СВОЕ ДЕЛО И ЖИВЕМ ЭТИМ

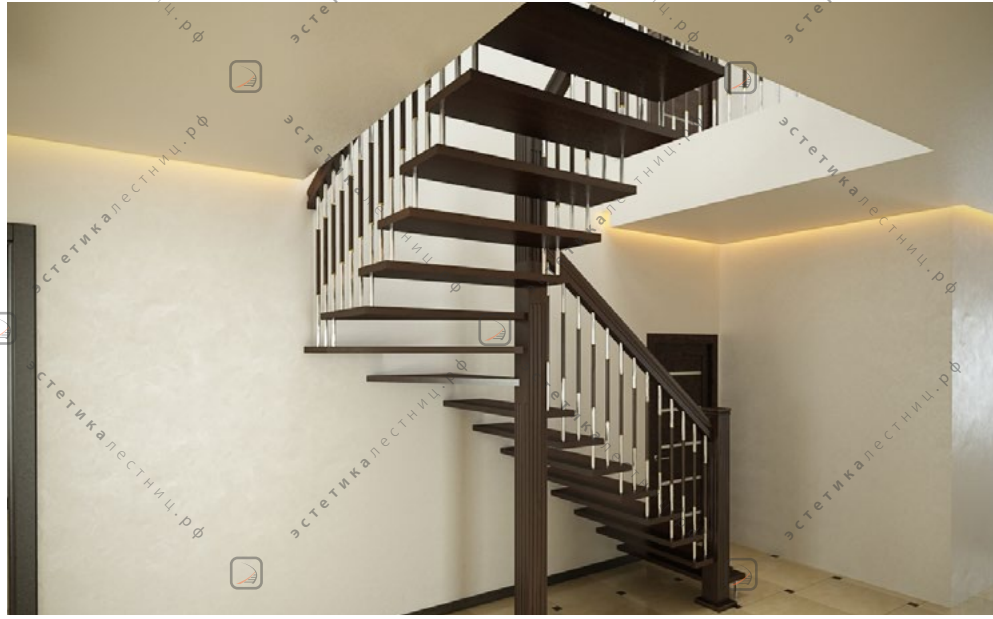
Благодаря непрерывно меняющейся и развивающейся строительной отрасли, **ЭСТЕТИКАЛЕСТНИЦ** постоянно раздвигает границы в дизайне и изобретательности. Мы гордимся той работой, которую делаем и стремимся, чтобы каждый клиент остался доволен.



Подвесные бескаркасные лестницы на больцах имеют легкую сборную конструкцию. Bolzen (с немец. – болт) – прочный стержень внутри балясины. Ступень подвешивается за поручень, а с другой стороны стоит на закладных, вбитых в стену или также висит на поручне, если конструкция не примыкает к стене.

Плюсы:

1. Нет скрипов, ввиду отсутствия трущихся поверхностей.
2. Быстрая сборка и высокая надежность.
3. Возможность модульно заменить ступени, не разбирая полностью конструкцию.
4. Отсутствие «темных углов».
5. Современный стиль.

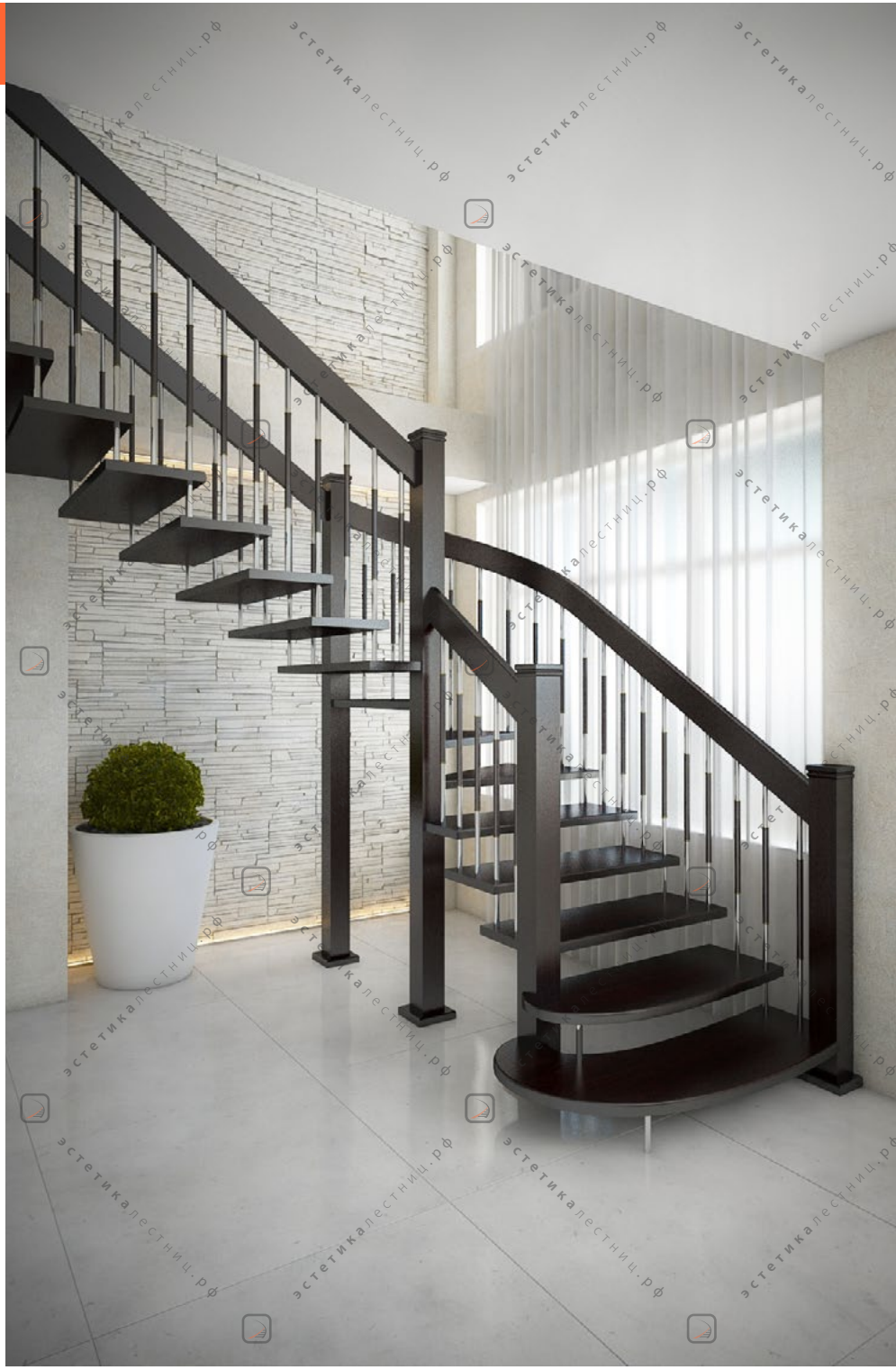


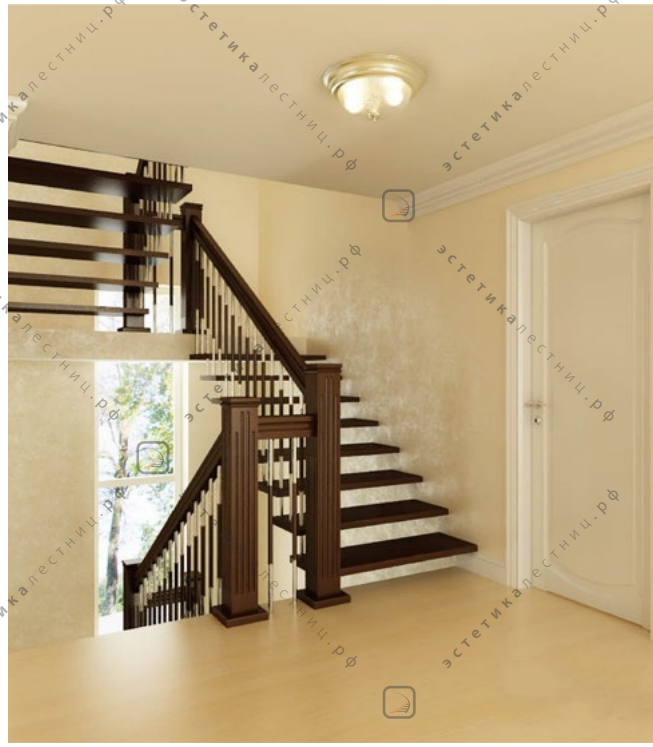


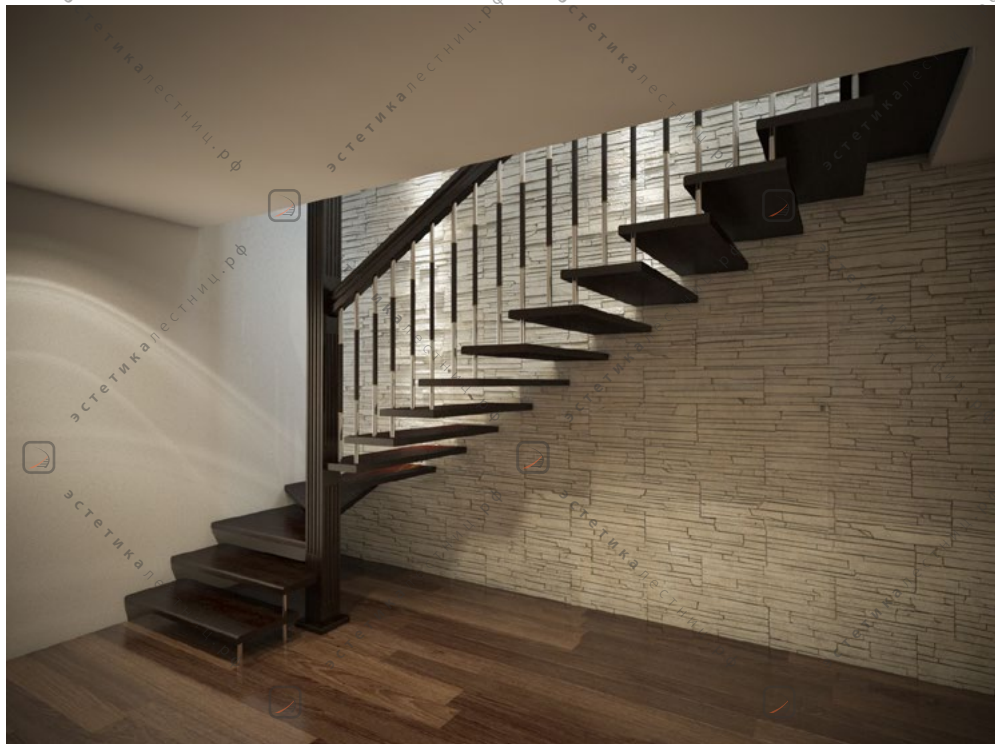




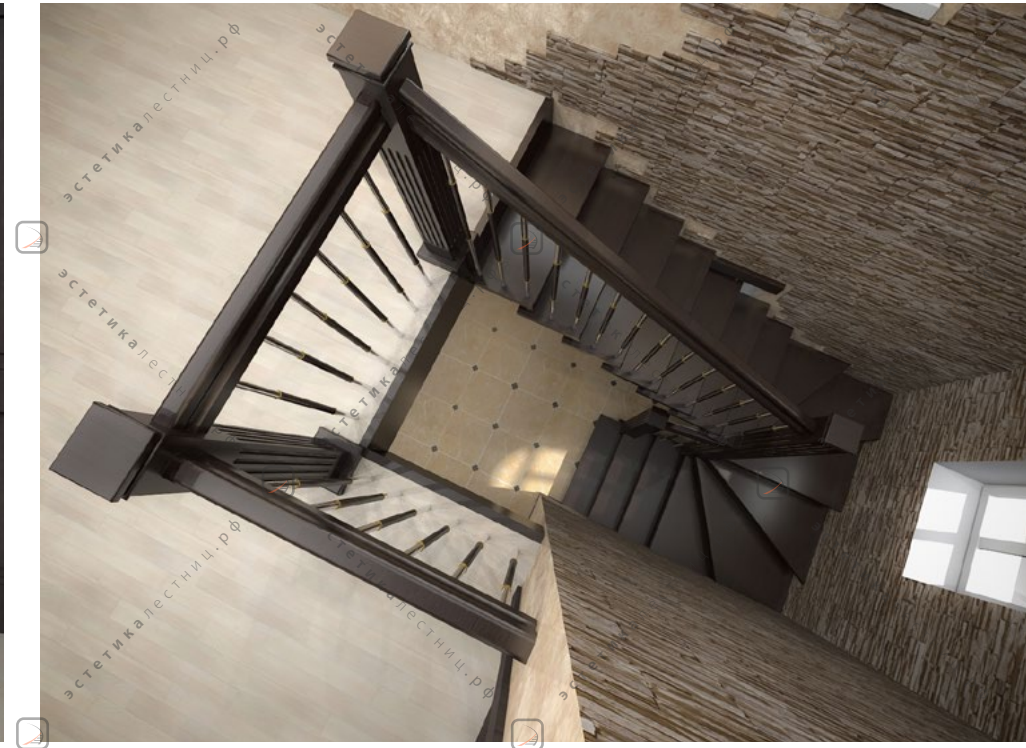


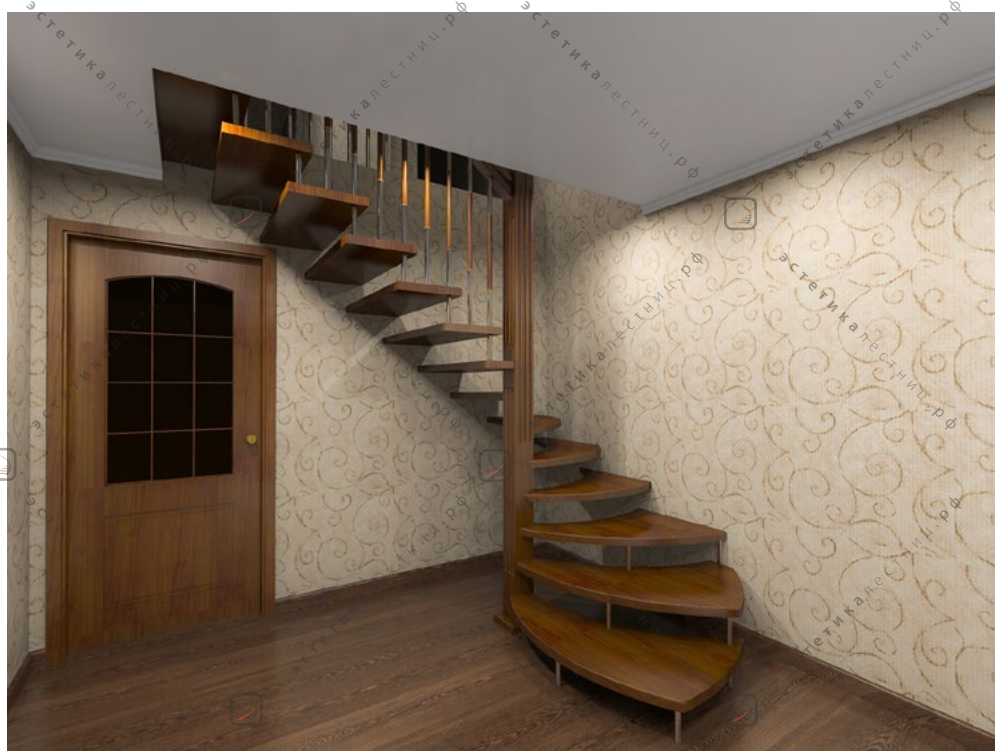
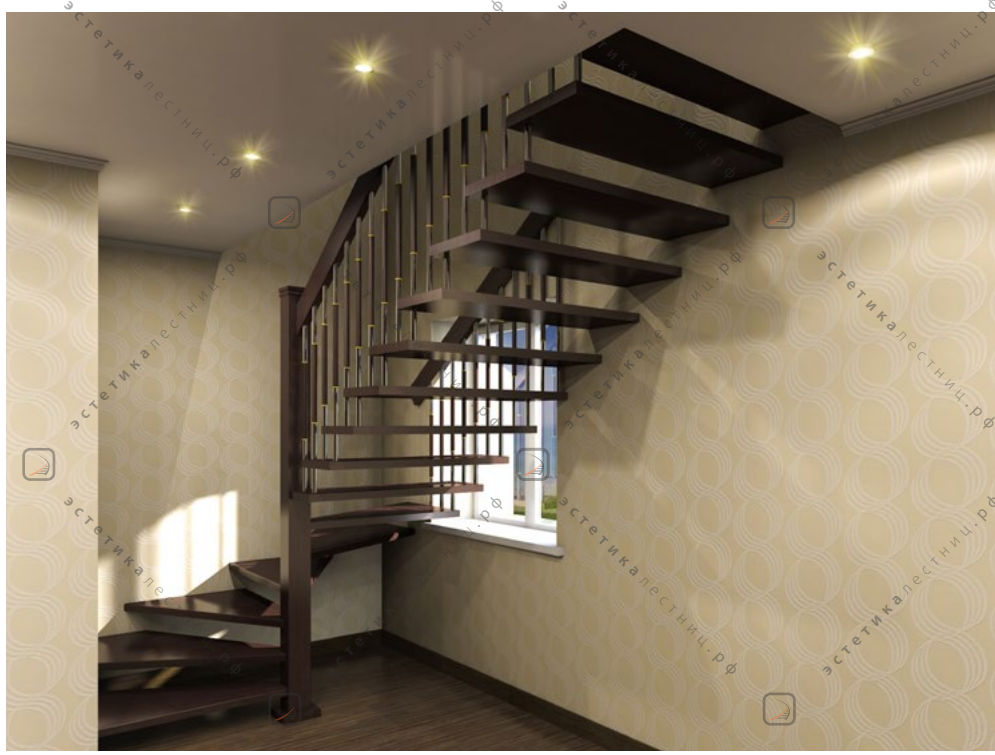
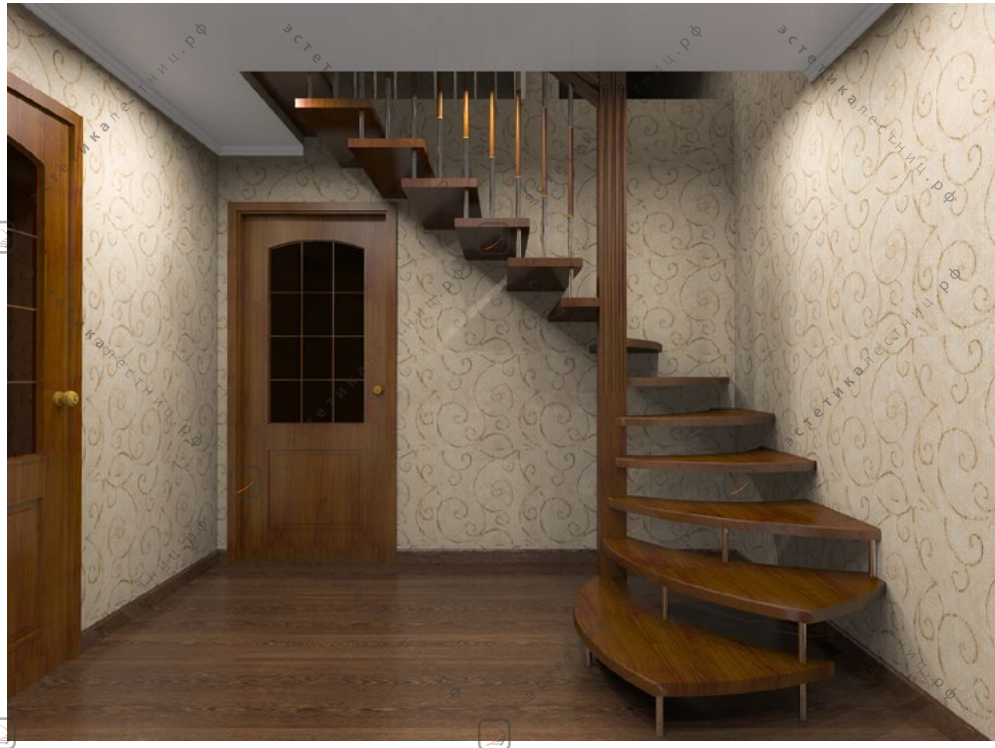




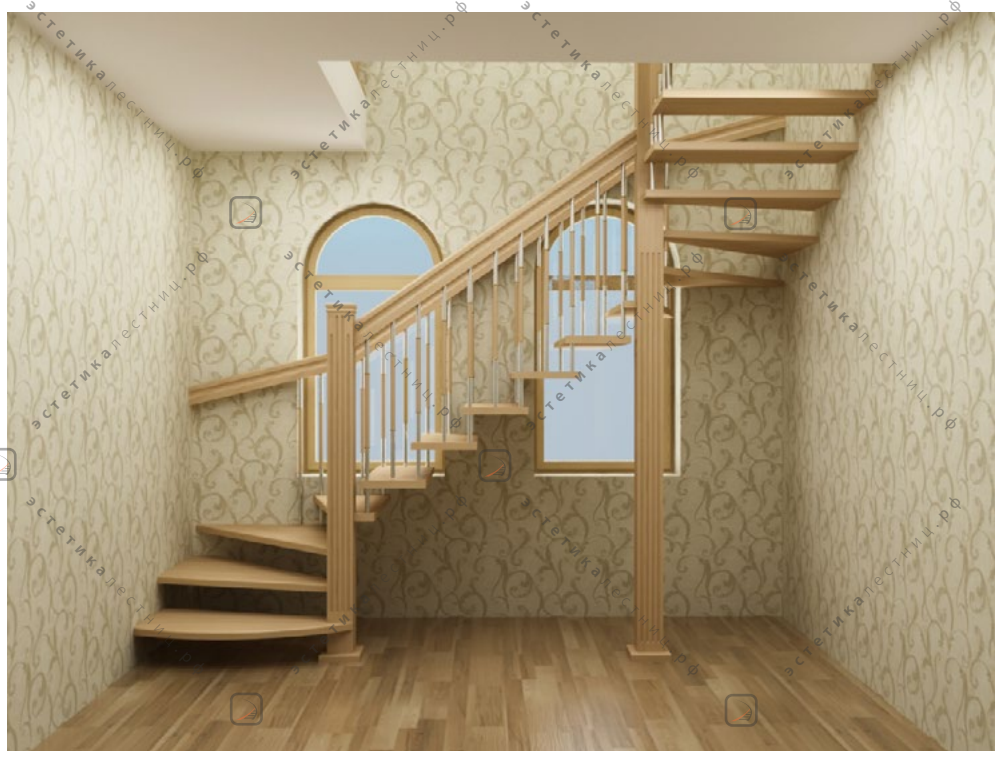


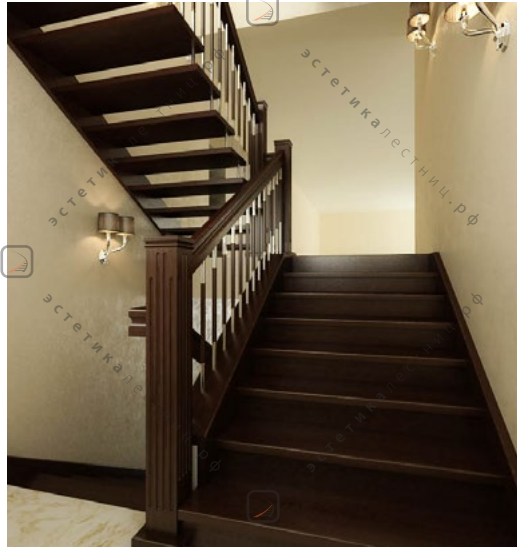




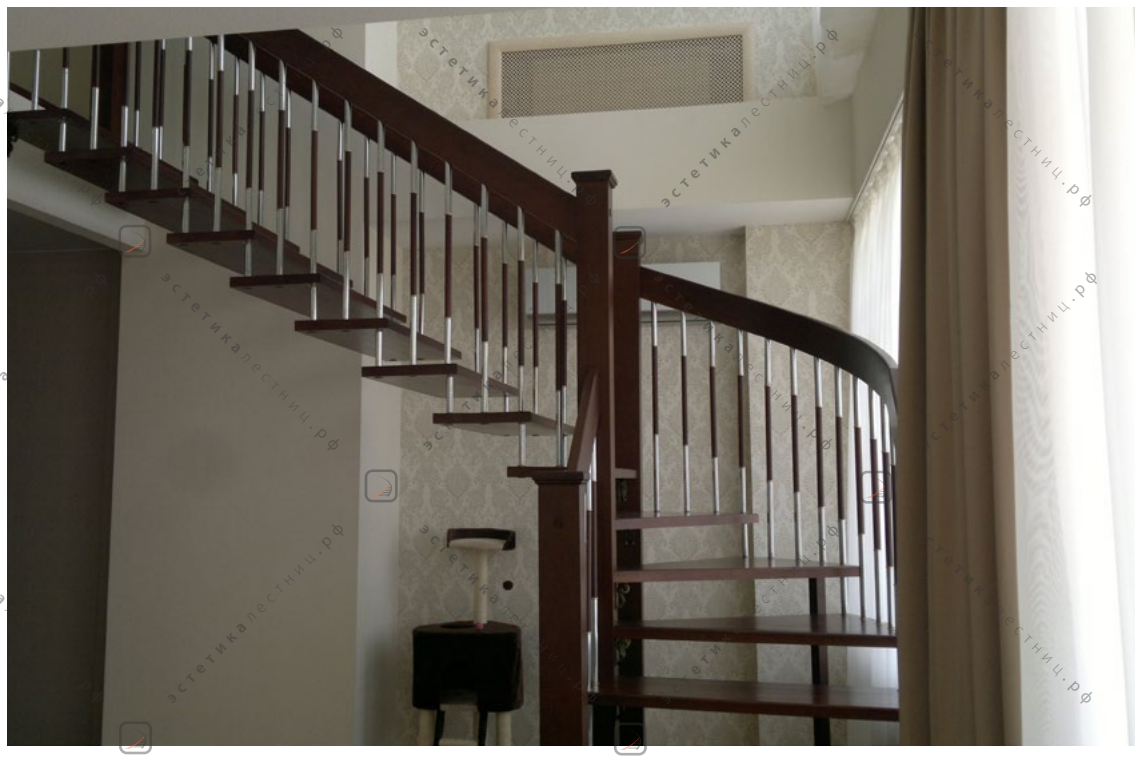




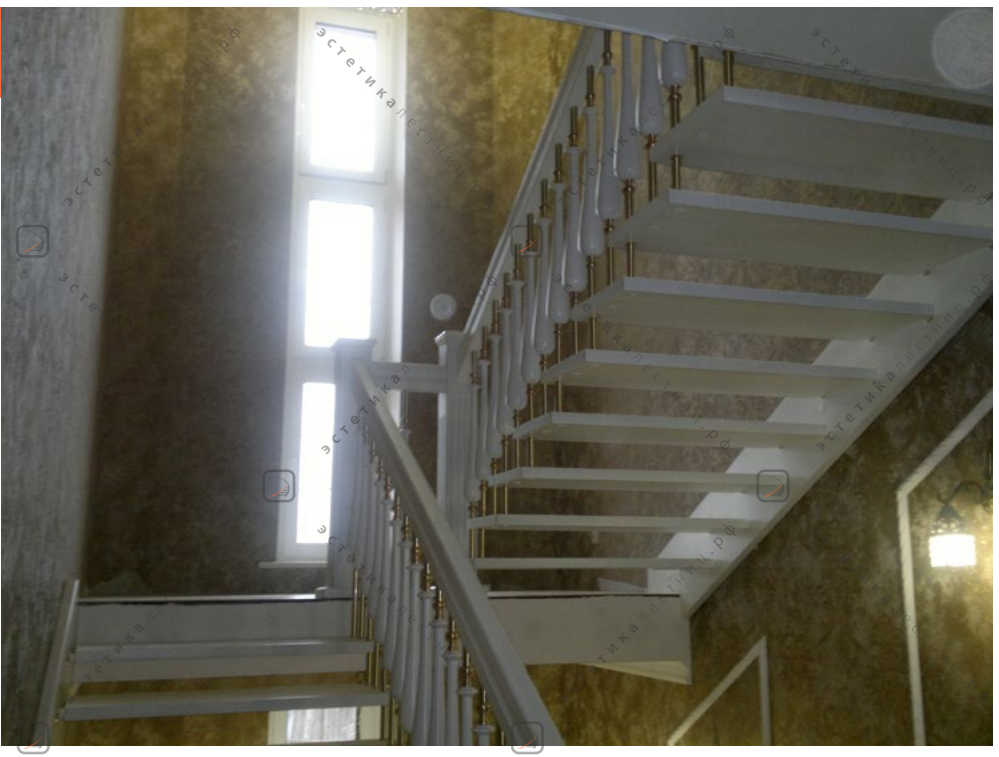






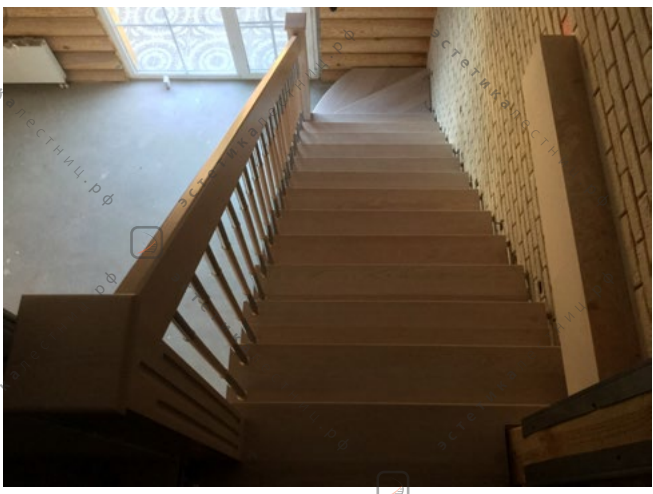


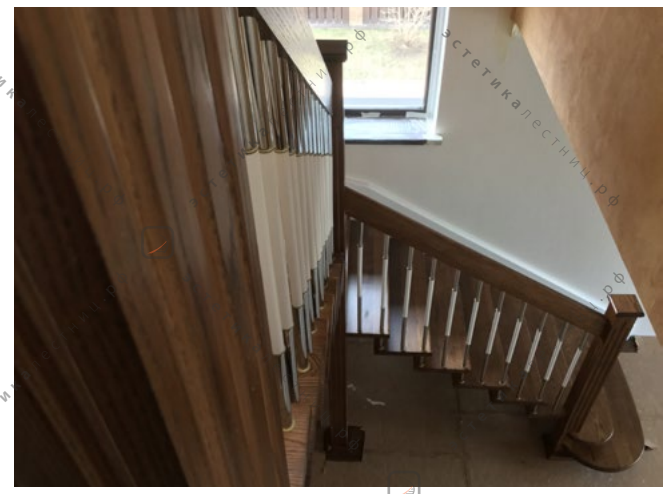
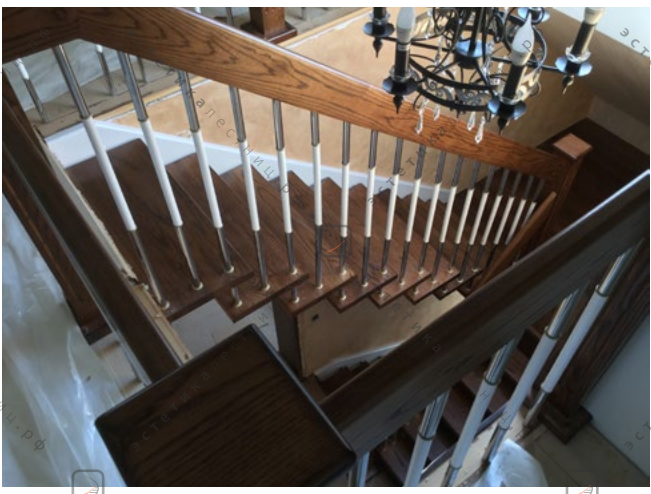
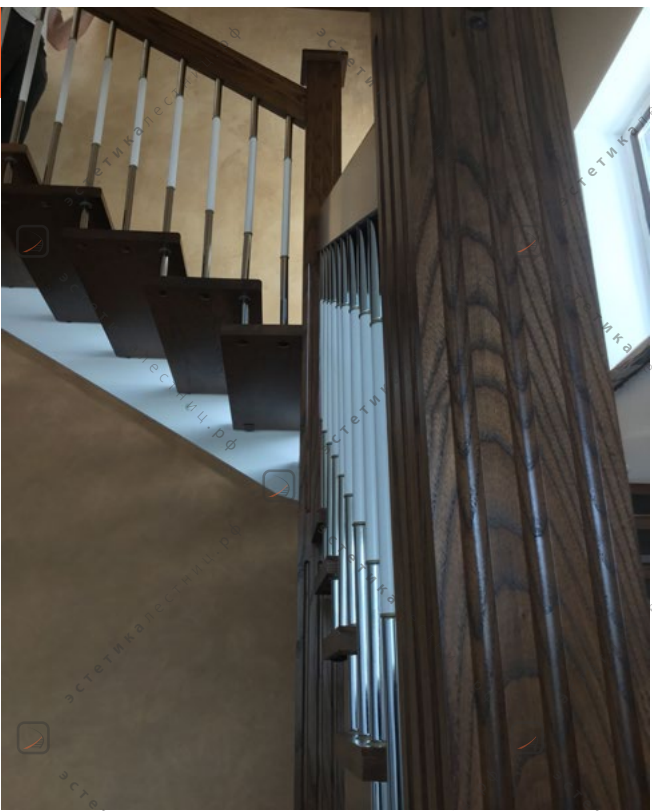






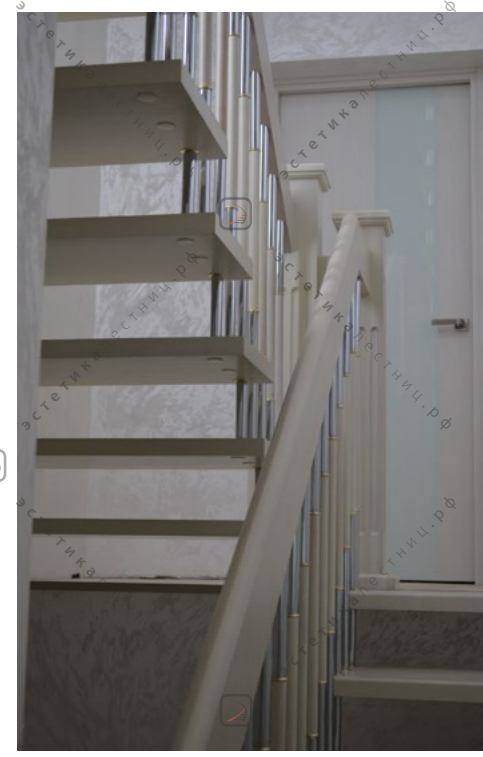
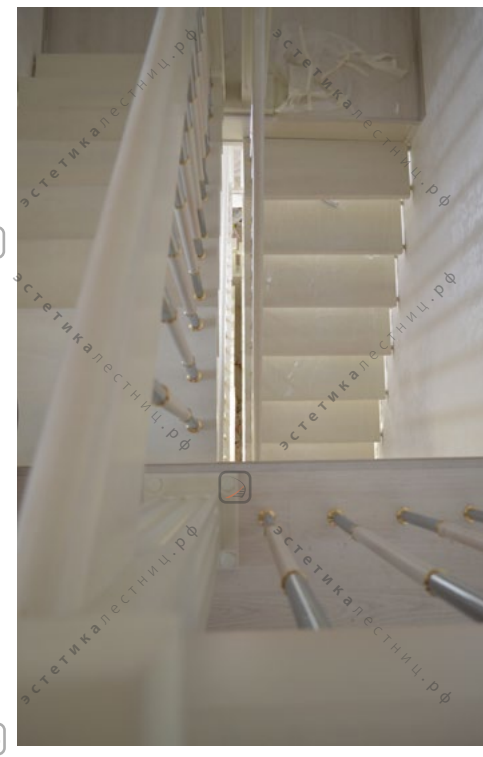




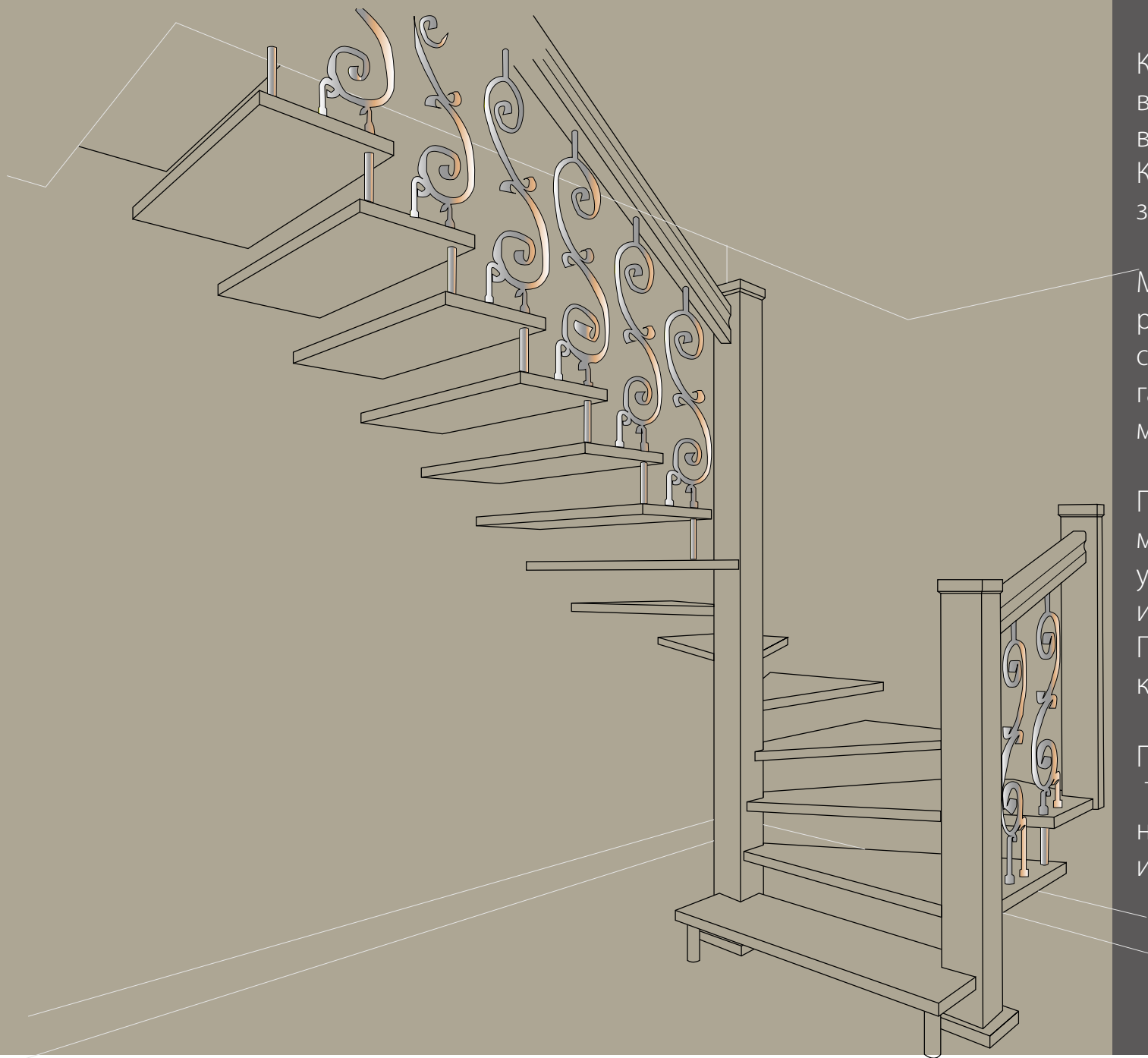








Подвесные лестницы на ковке



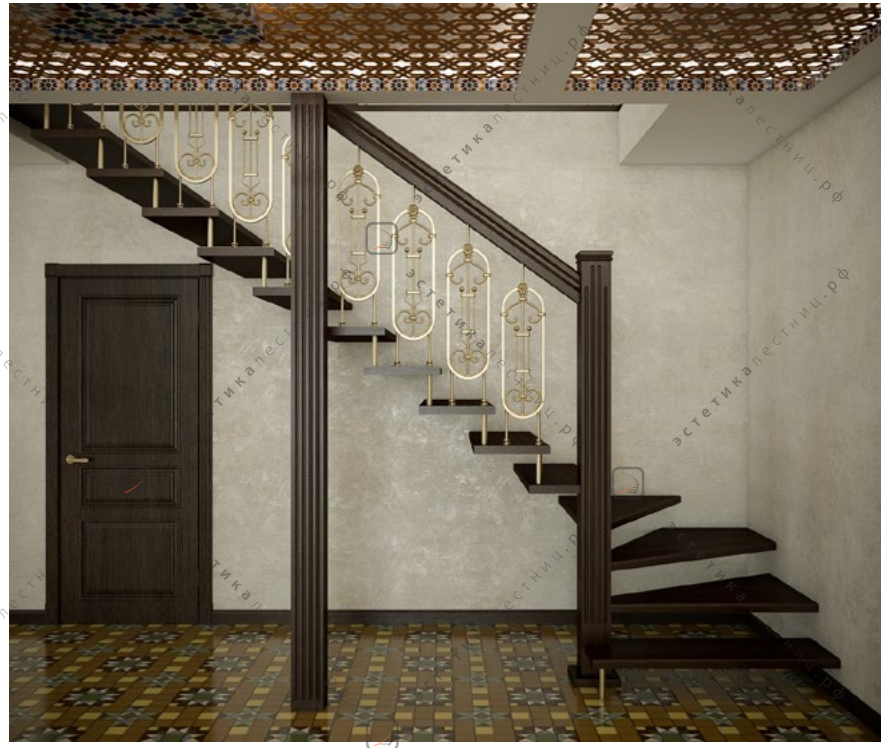
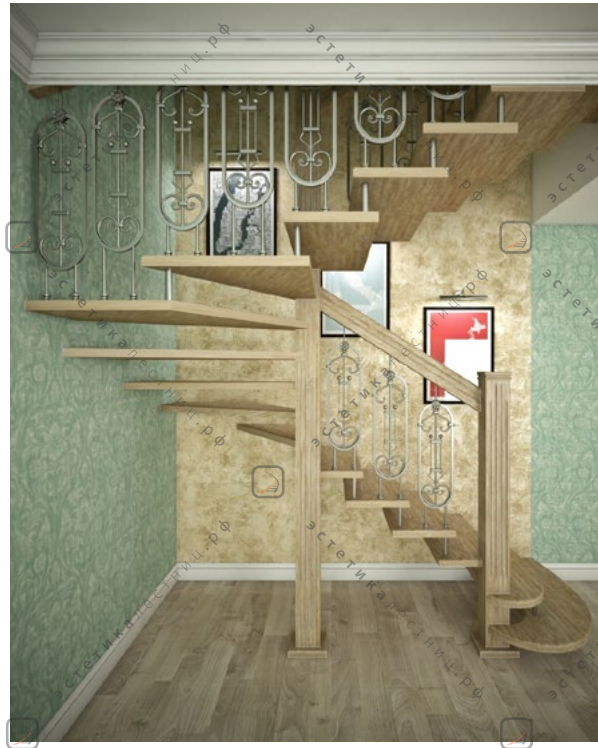
Ковка – всегда в моде, это всегда дорого и всегда красиво, всегда искусство! Ручная работа. Картина рук художника и замысла заказчика!

Мы следим за качеством своих работ, поэтому много лет уже сотрудничаем с мастерской, гарантию на работы которой даем мы и ручаемся за них.

Порошковая покраска и обработка металла кислотой значительно улучшает качество изделия и увеличивает срок службы. Пatina придает винтажный или классический вид.

Плюсы:

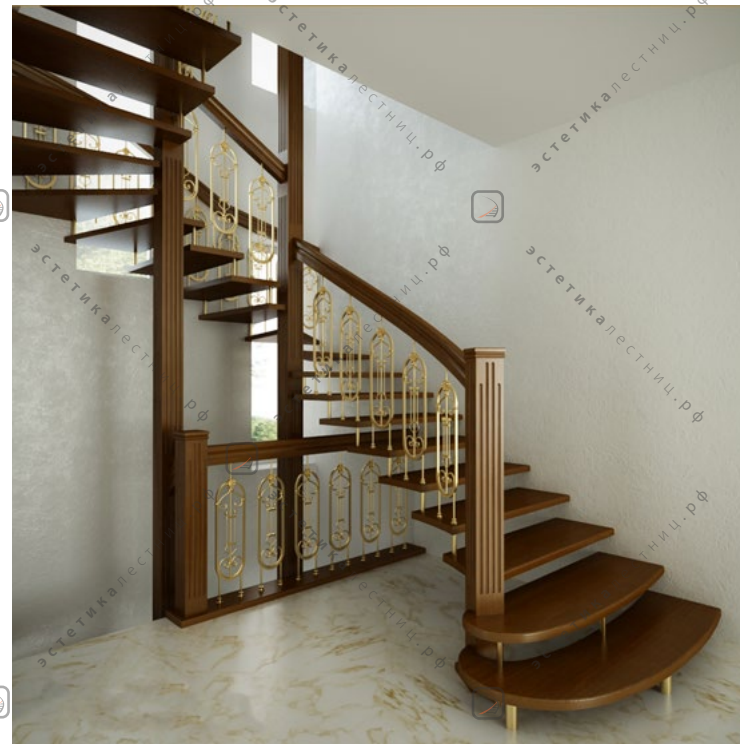
Те же что и у подвесных лестниц на больцах, а также возможность изобразить почти все что угодно.













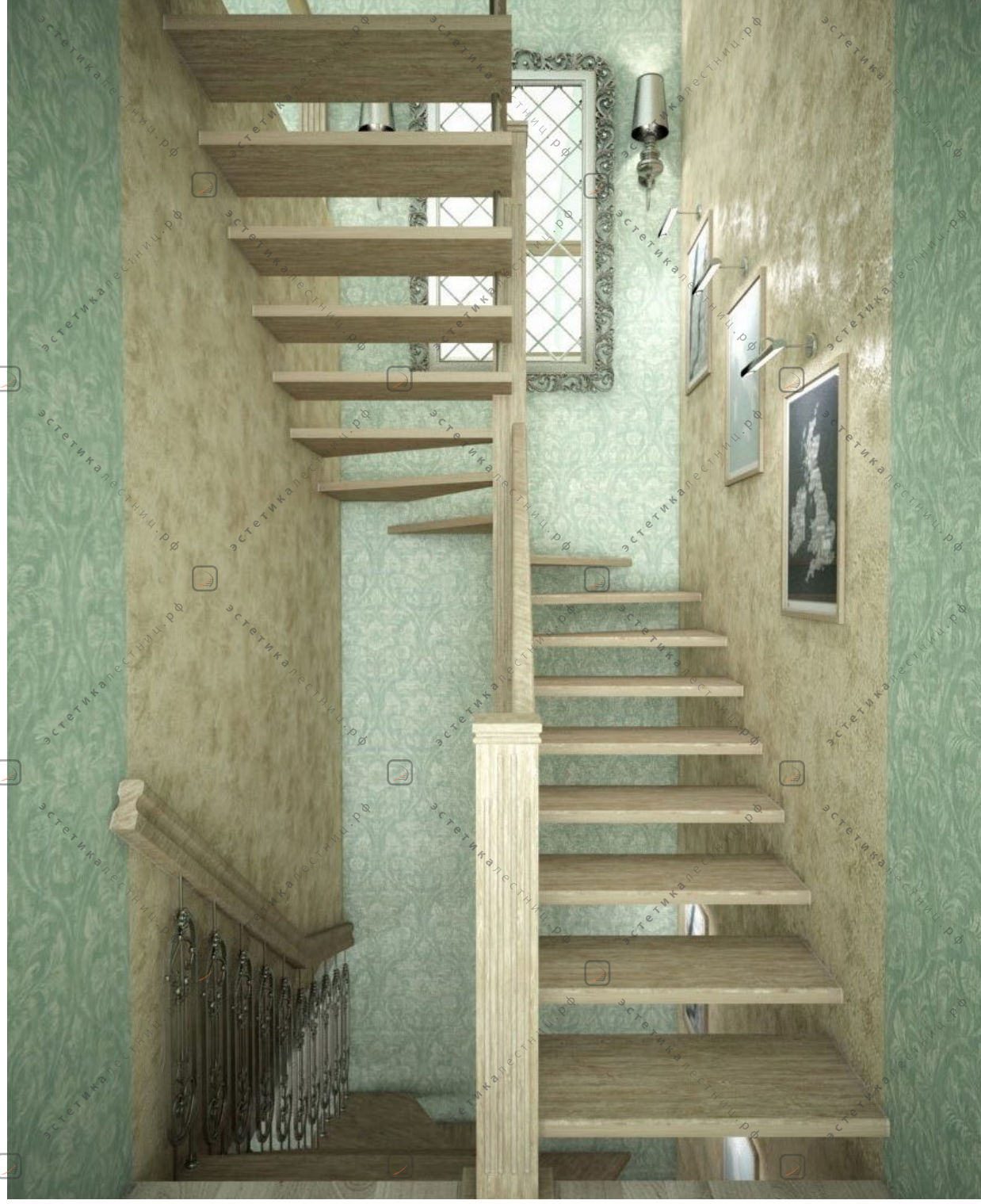
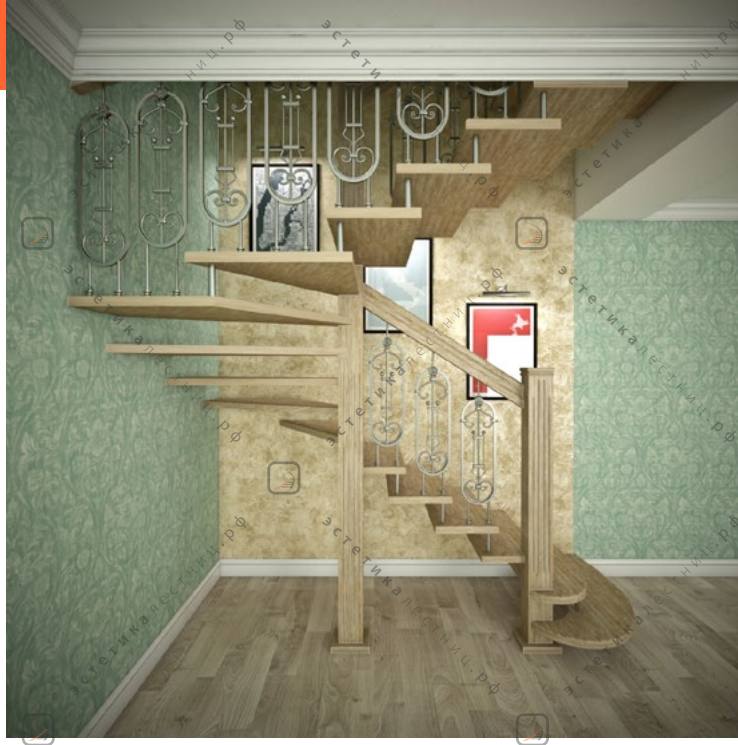








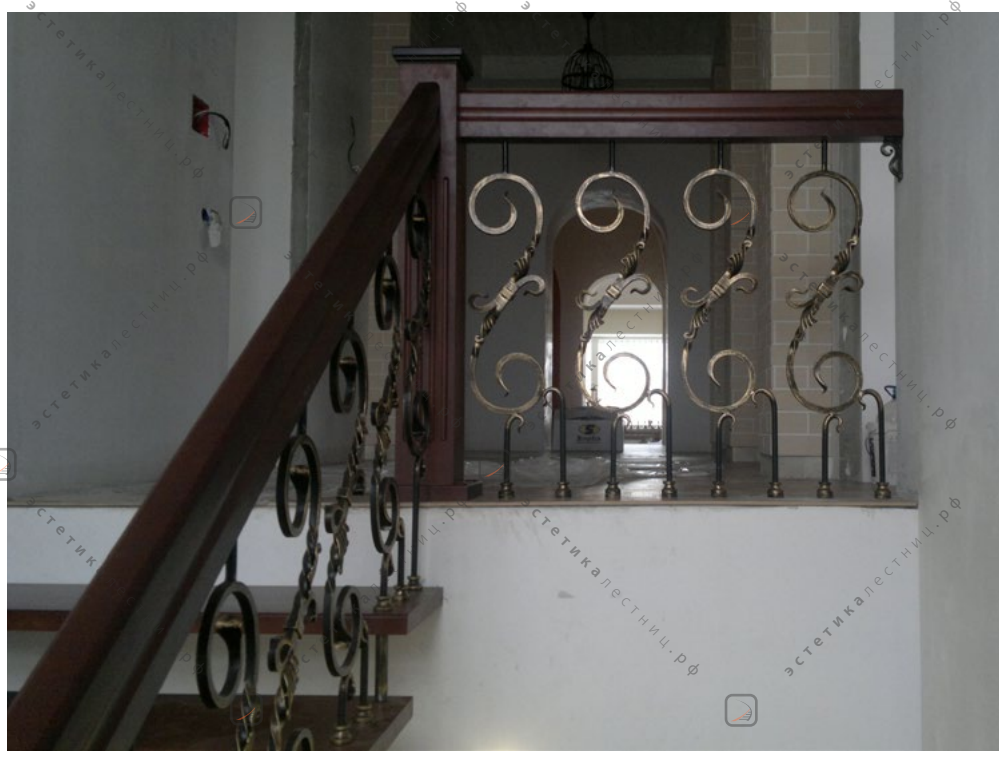
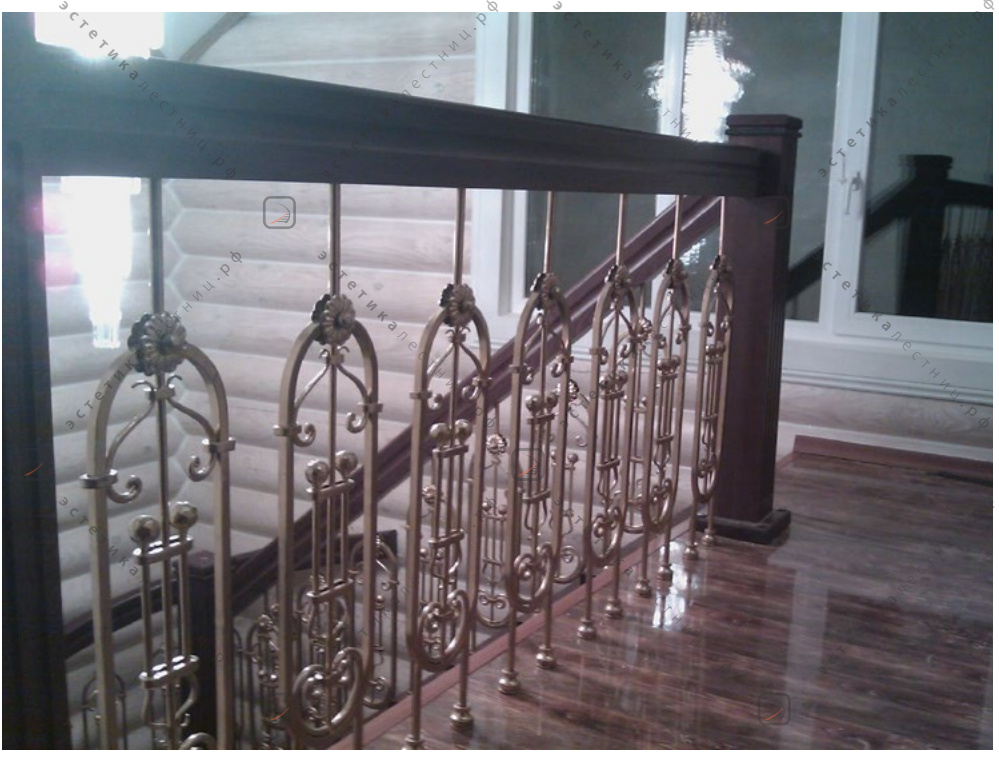


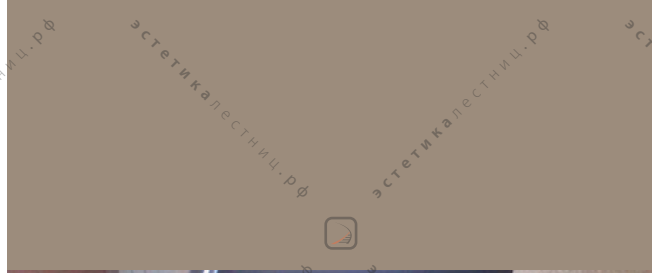


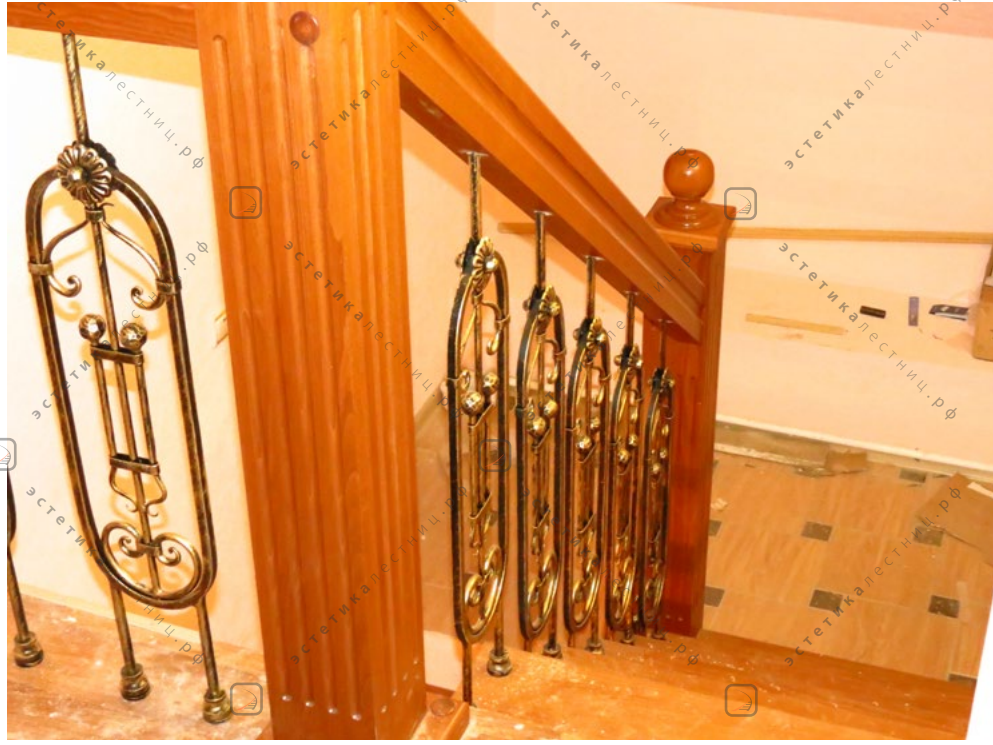
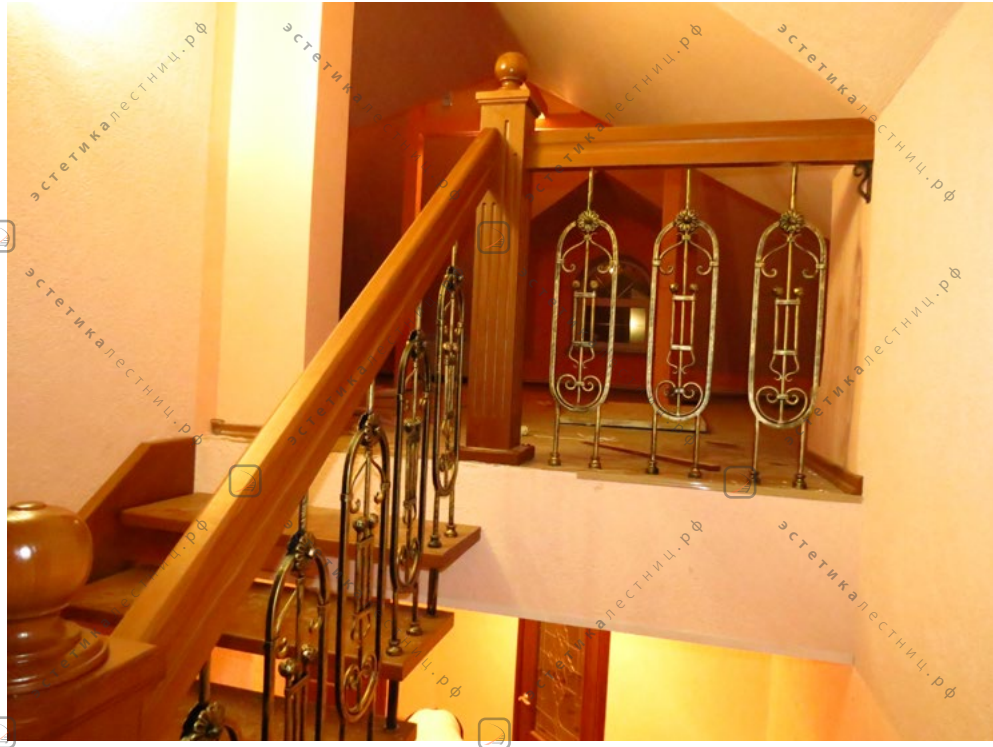








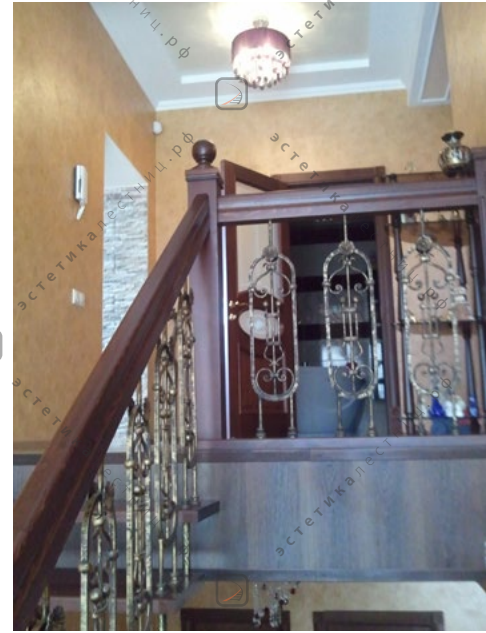
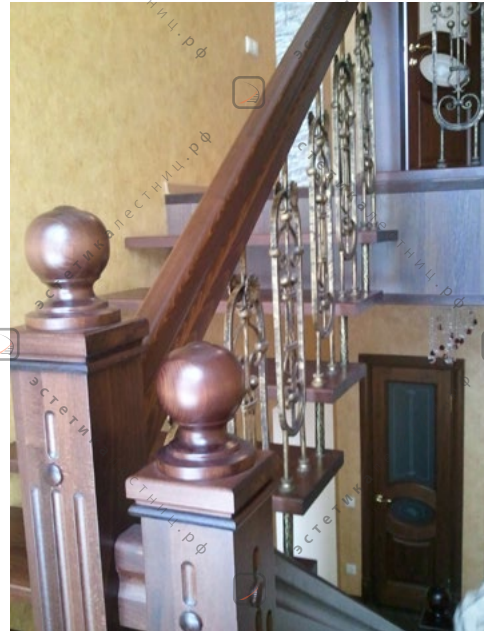




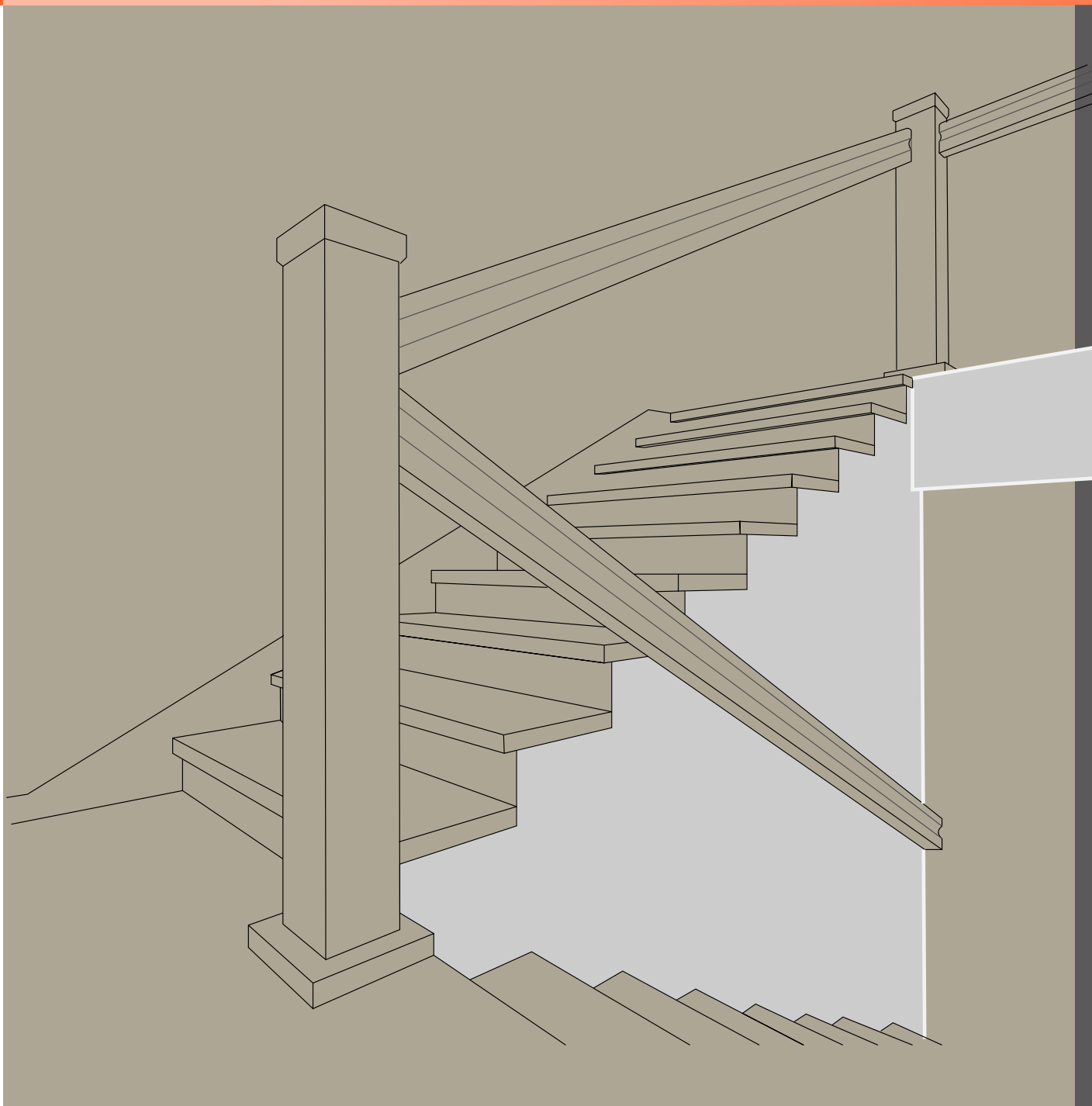








Обшивка лестниц на бетонном основании

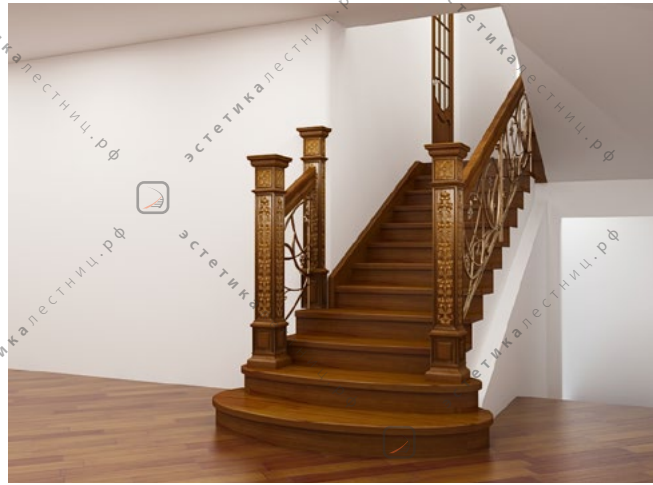
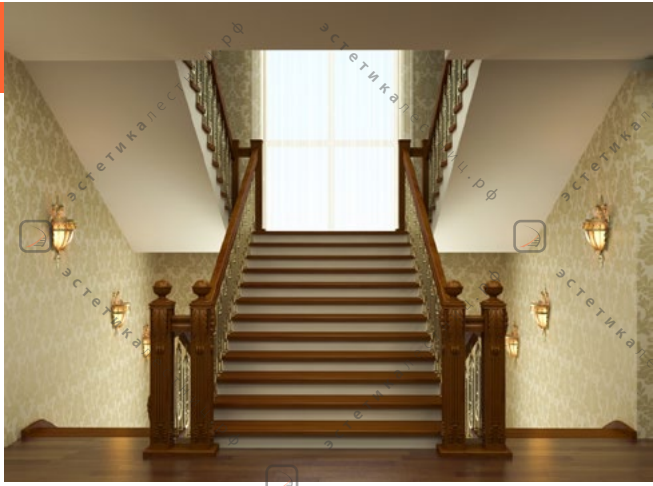


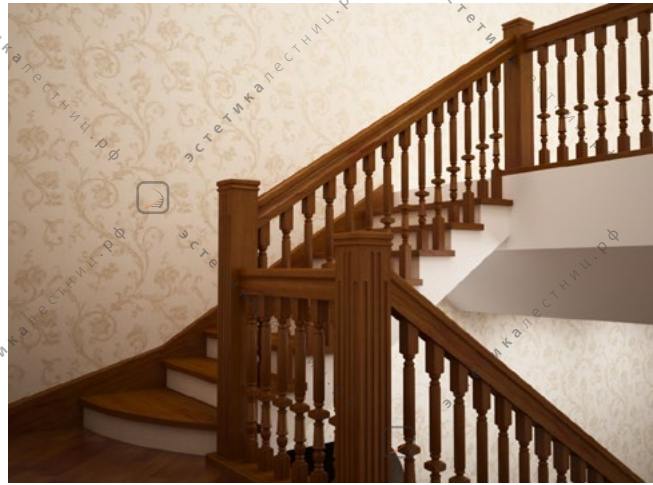
Бетонный лестничный марш – самая крепкая и монументальная конструкция!

Лучшая из идей – обшить его деревом!

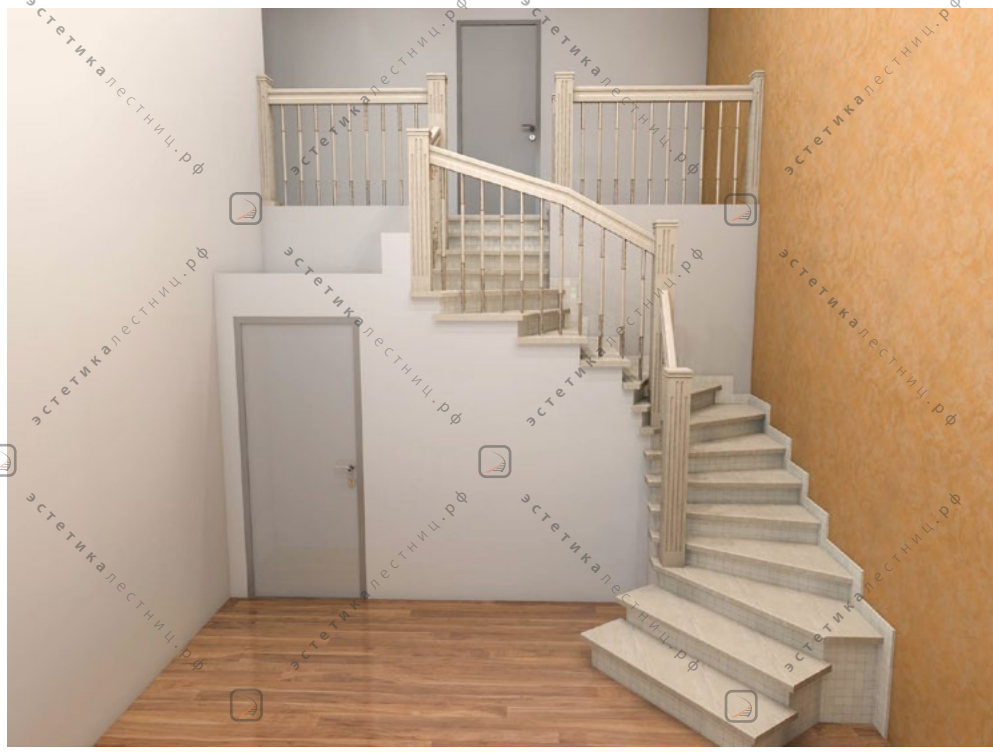
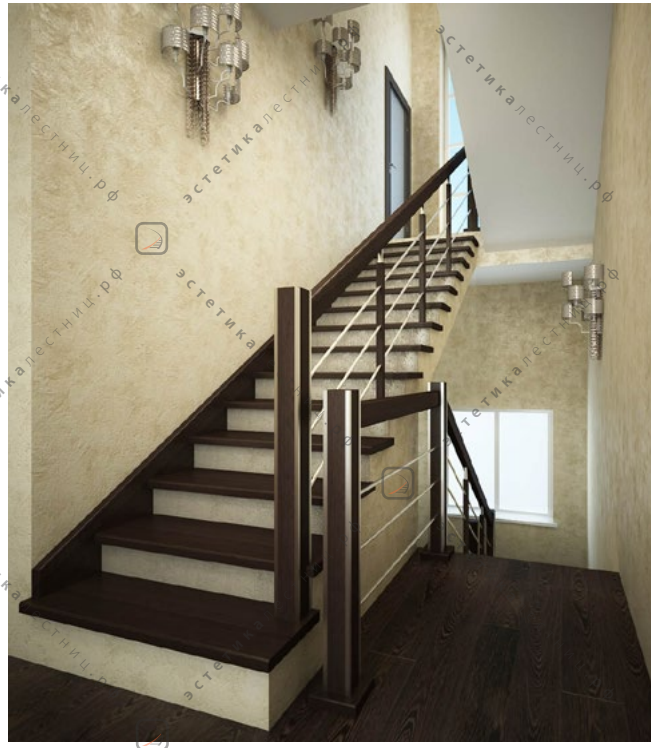
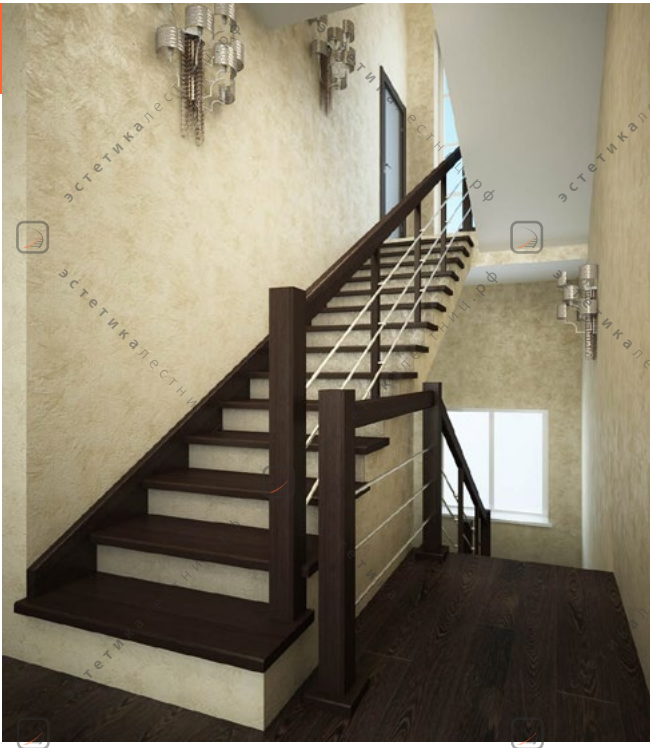
Лестница, особенно длинная не «плавает» и не прогибается. Имеет достаточную прочность для широких маршей. Ощущение от ходьбы приятное, шаг тихий.

Есть возможность установки абсолютно любых балясин и даже рамочной ковки. Бетонный марш можно обшить со всех сторон, добавив шпон, и он будет казаться полностью деревянным.

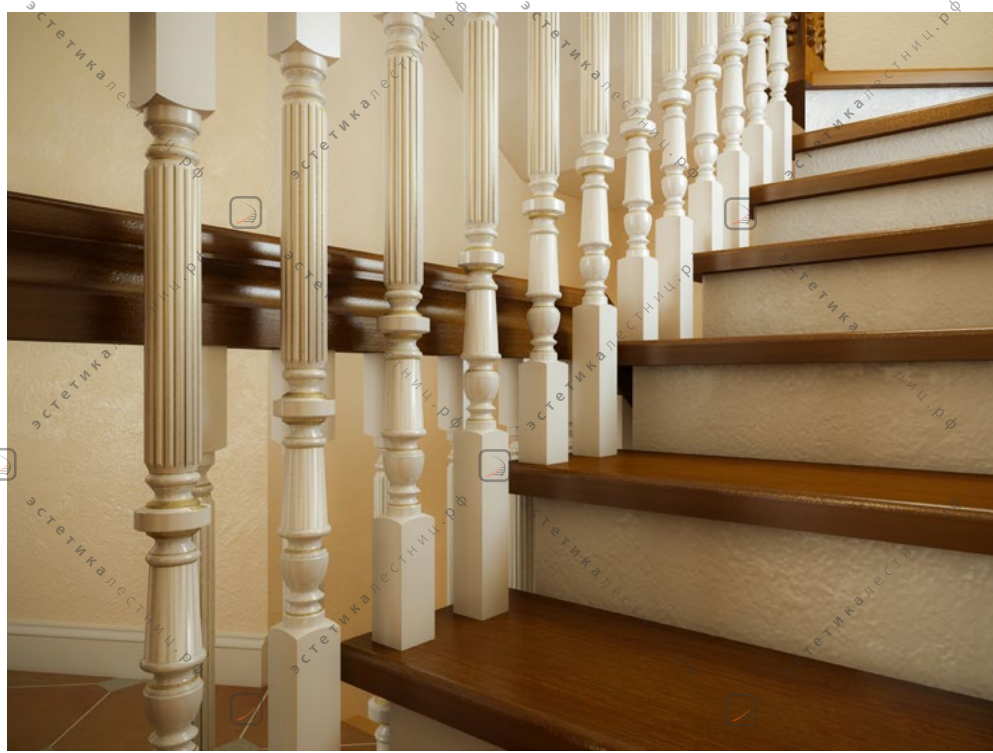
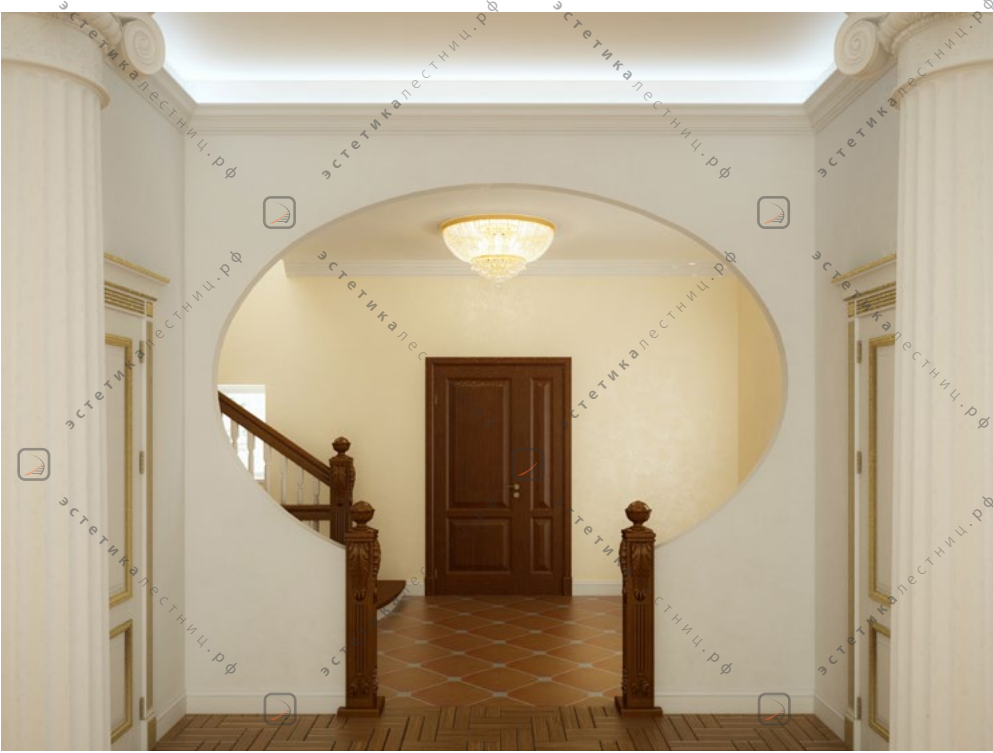












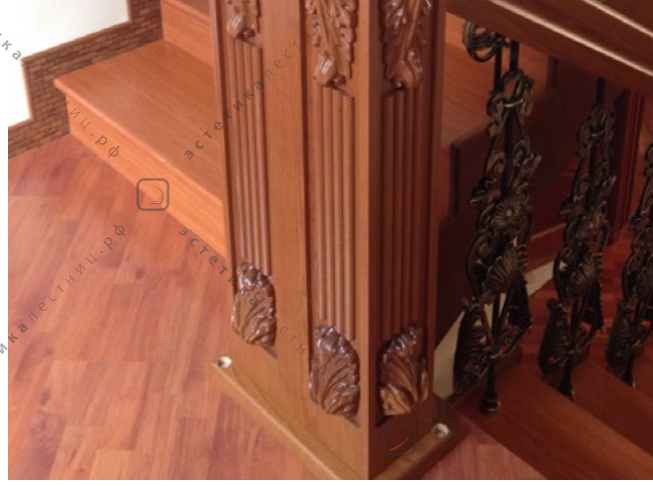
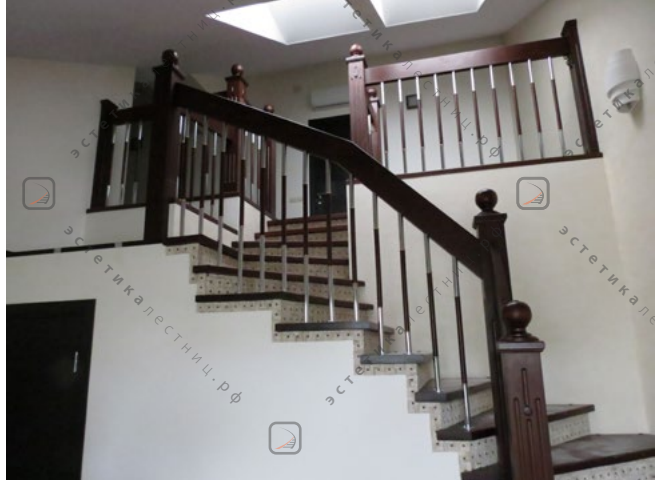


Обшивка лестниц на бетонном основании

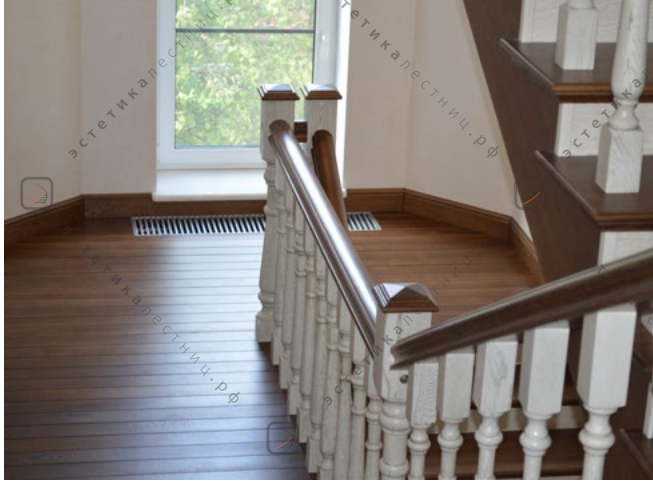


Наверх

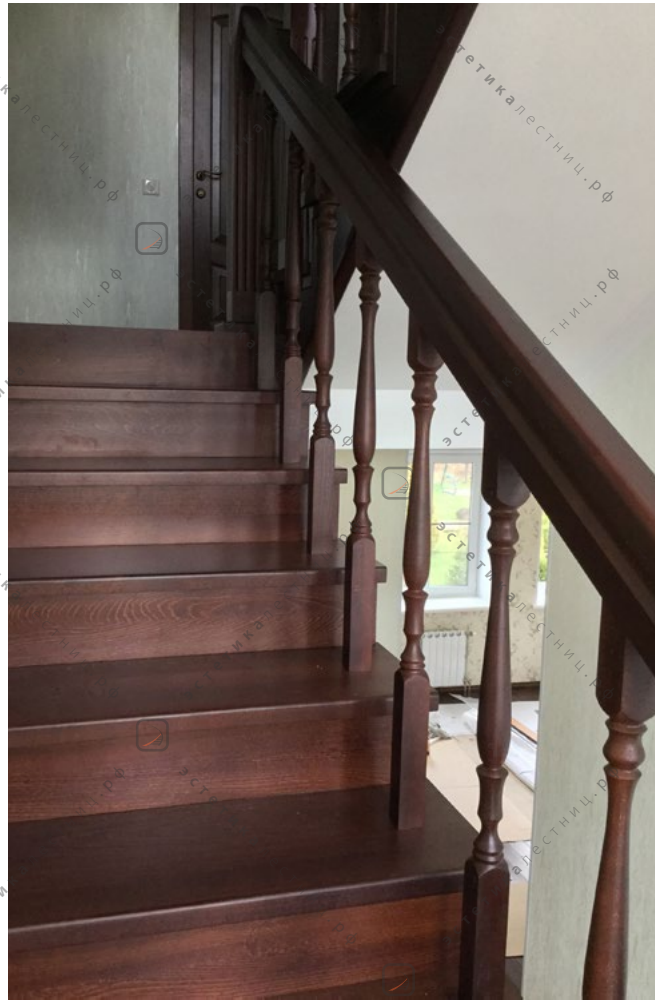
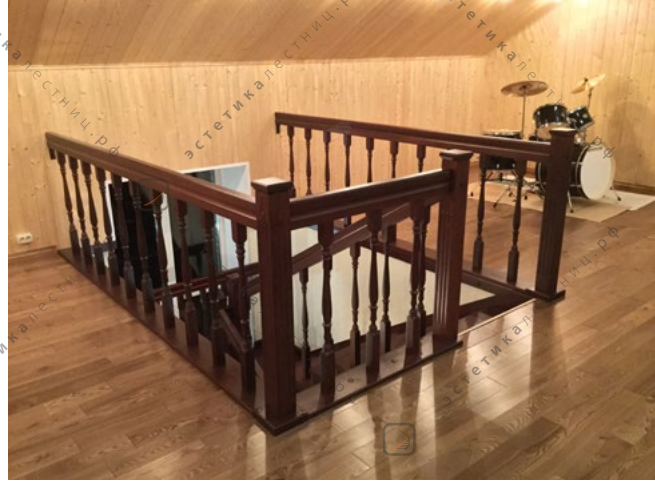
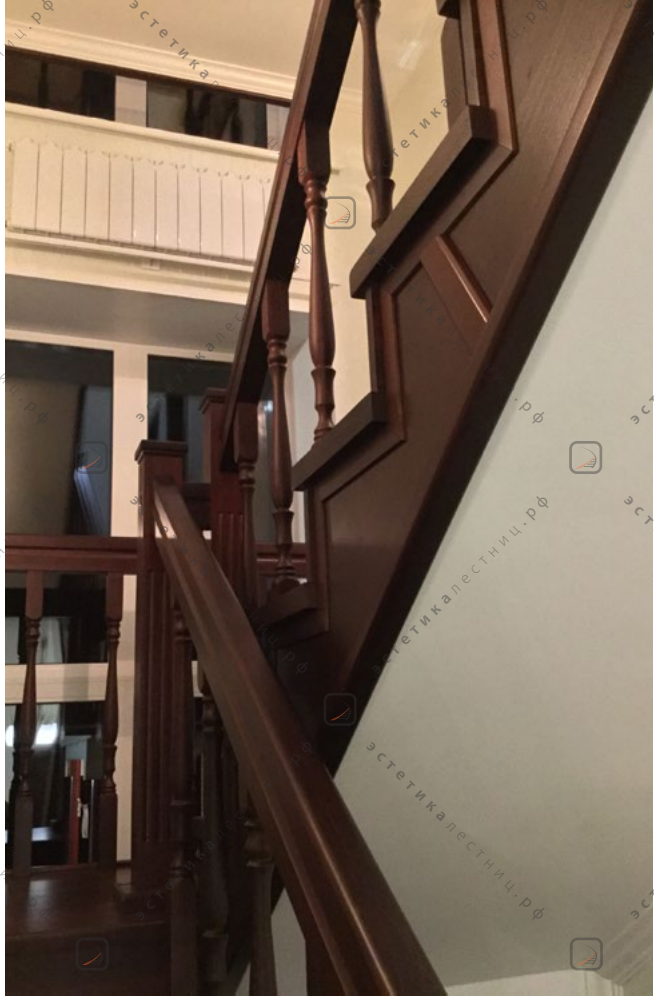
ЭСТЕТИКА ЛЕСТНИЦ
ПРЕМИУМ МАСТЕРСКАЯ ЛЕСТНИЦ И ИНТЕРЬЕРОВ



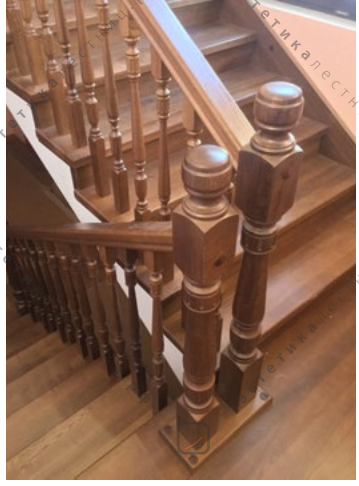
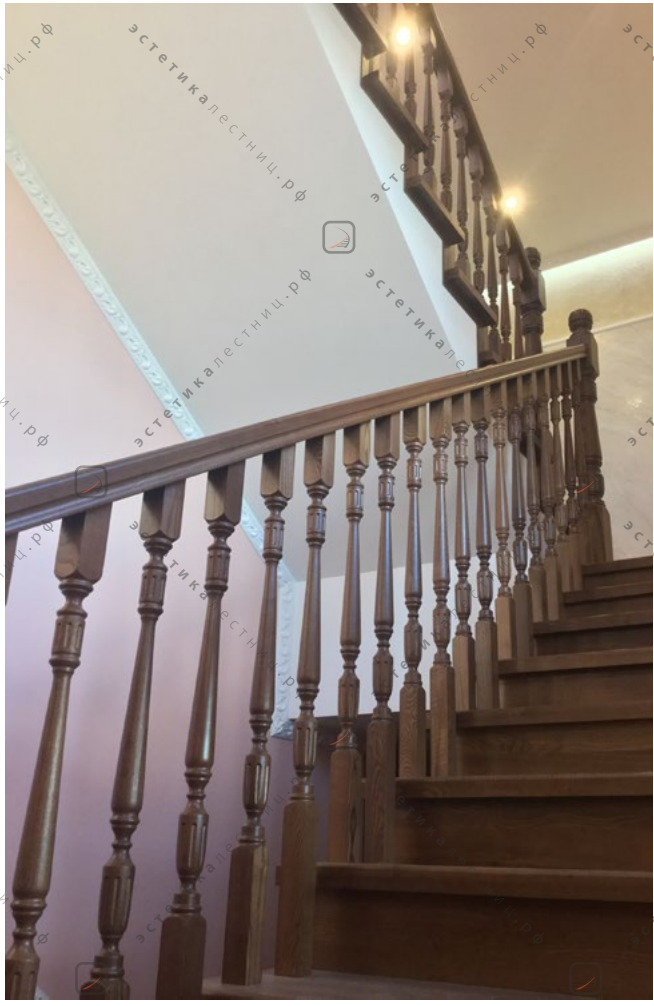
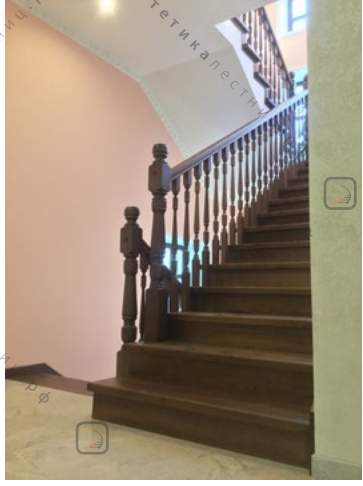
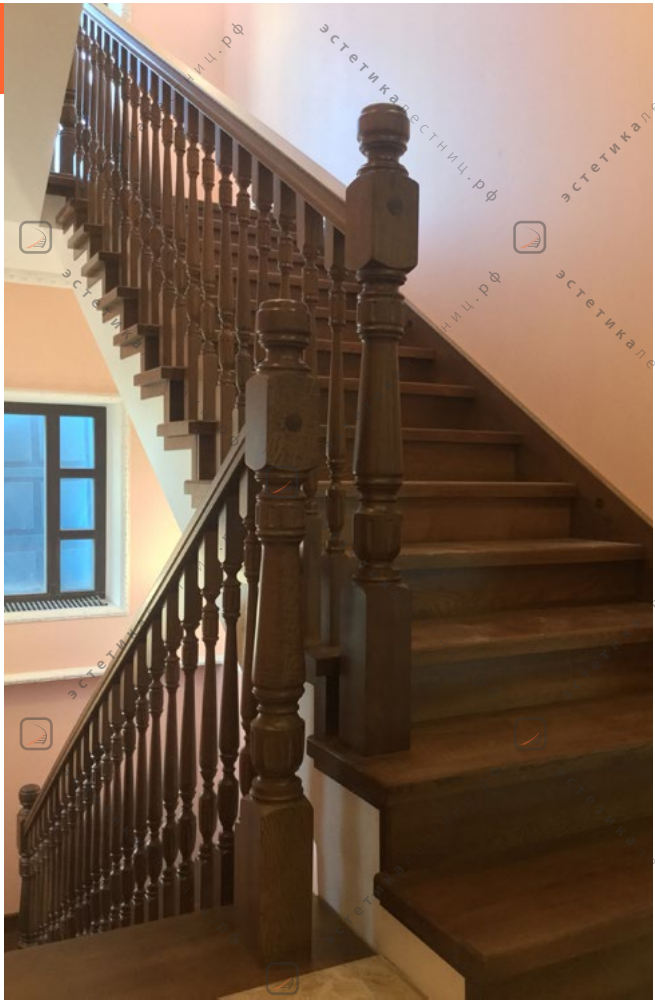




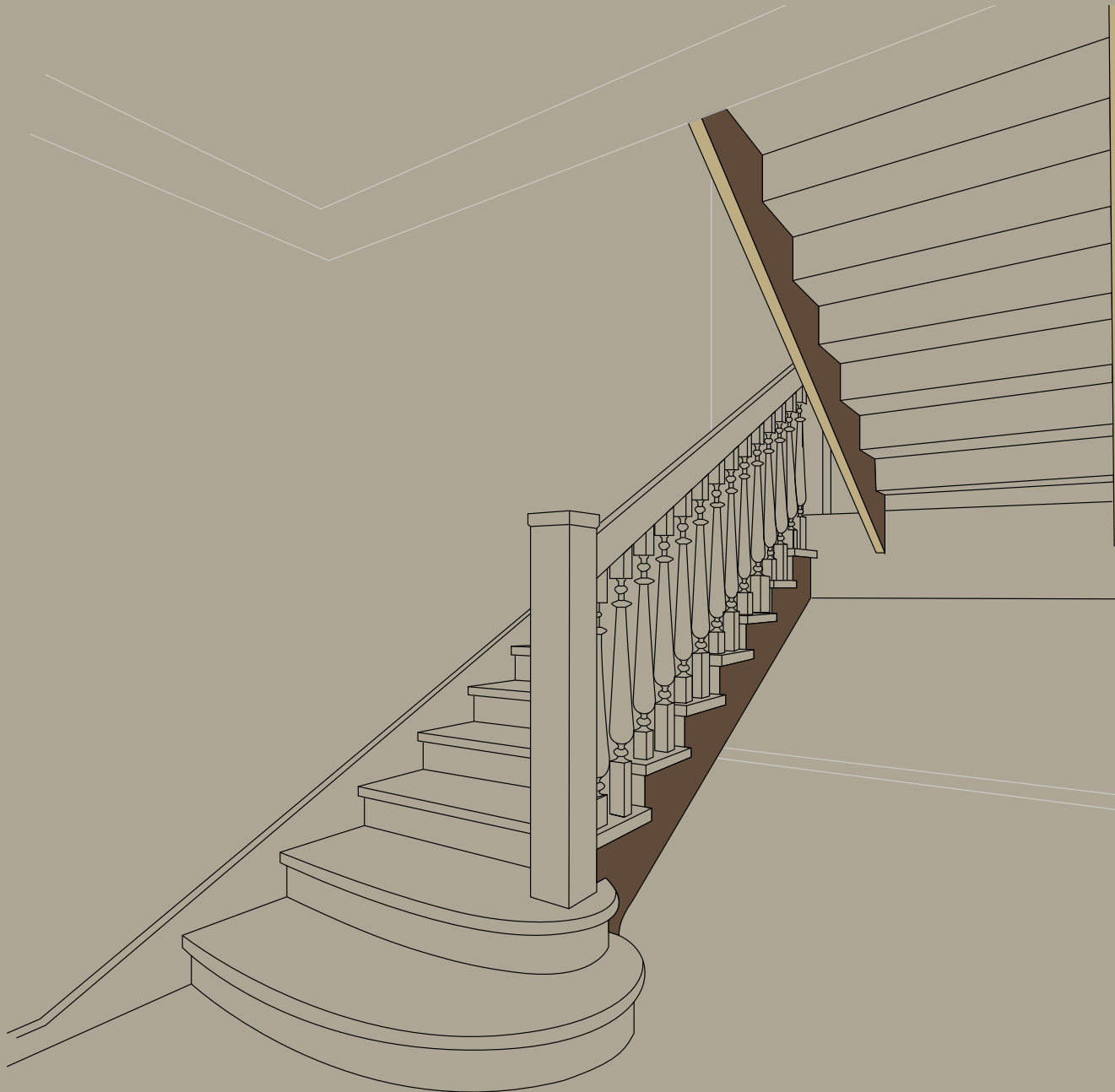








Лестницы на деревянном косоуре



Лестницы на деревянных косоурах – самый старинный вид лестниц, а, следовательно, наиболее классический. Но благодаря возможности компоновки элементов – придать любой стиль такой лестнице не составит никакого труда.

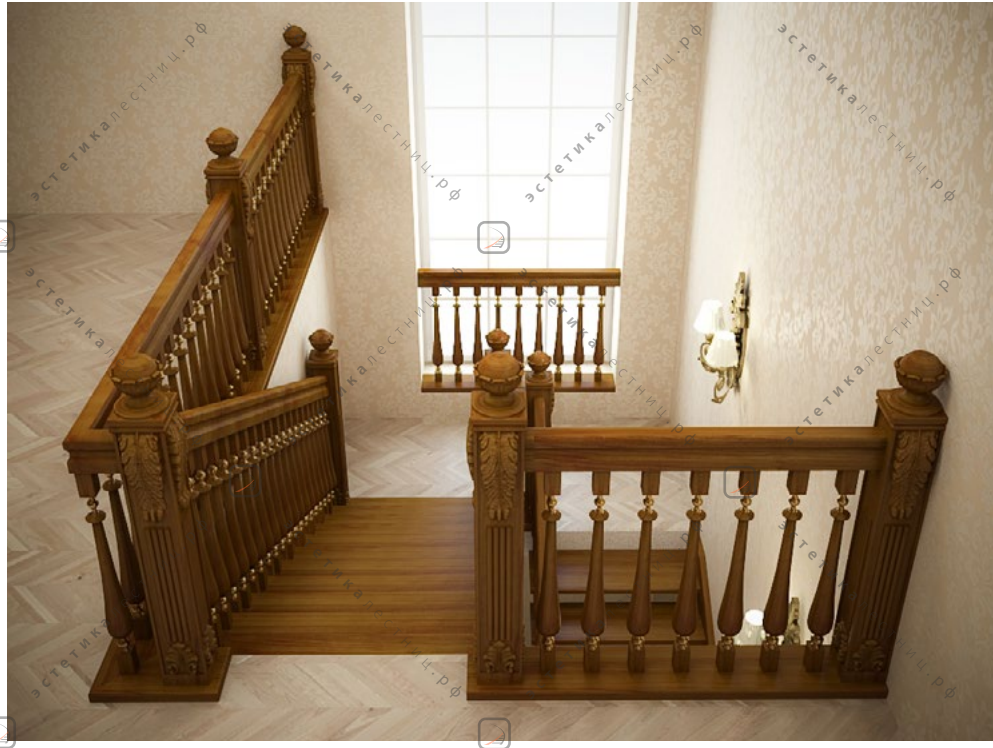
Косоуры – несущие элементы лестницы, дают возможность построить проект с подступенями – закрытую или без – открытую. Можно даже сделать подступени на половину пространства шага!

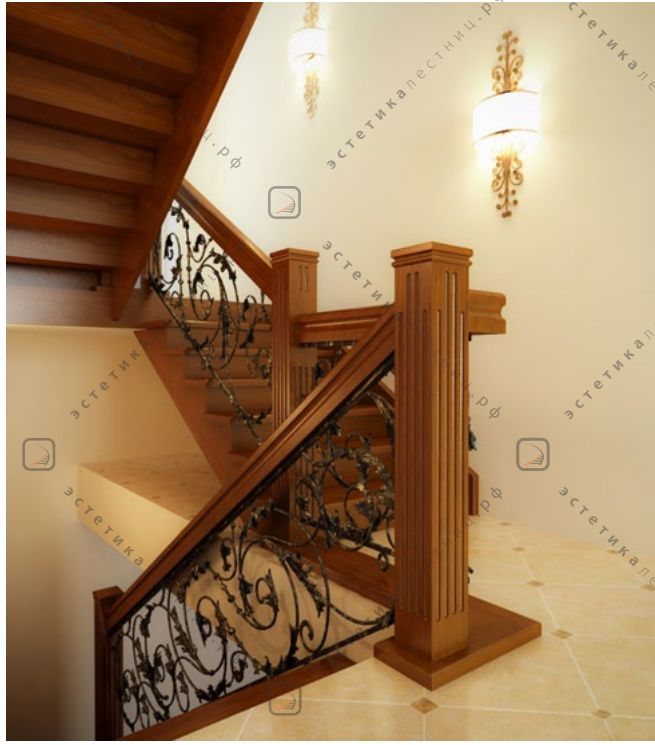
Косоуры дают возможность избегать установки опорного столба во внутренний угол при повороте и по стенам.

Можно сделать крученый винтовой косоур.

А также, есть возможность подшивки лестницы снизу шпоном, что придаст ей закрытый и монументальный вид.













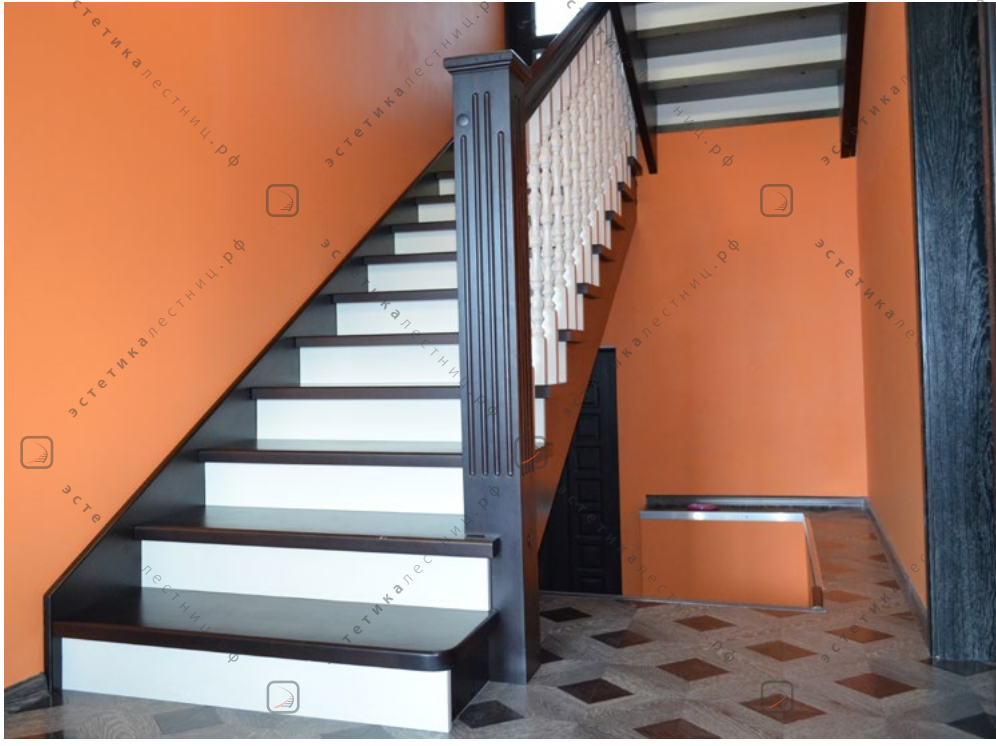




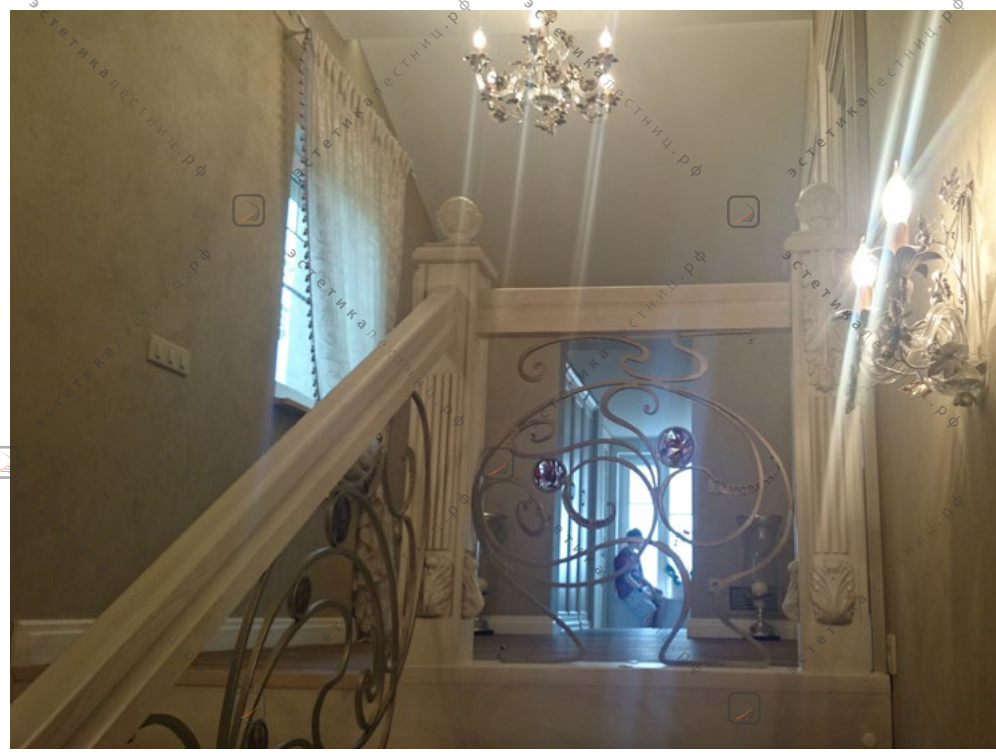


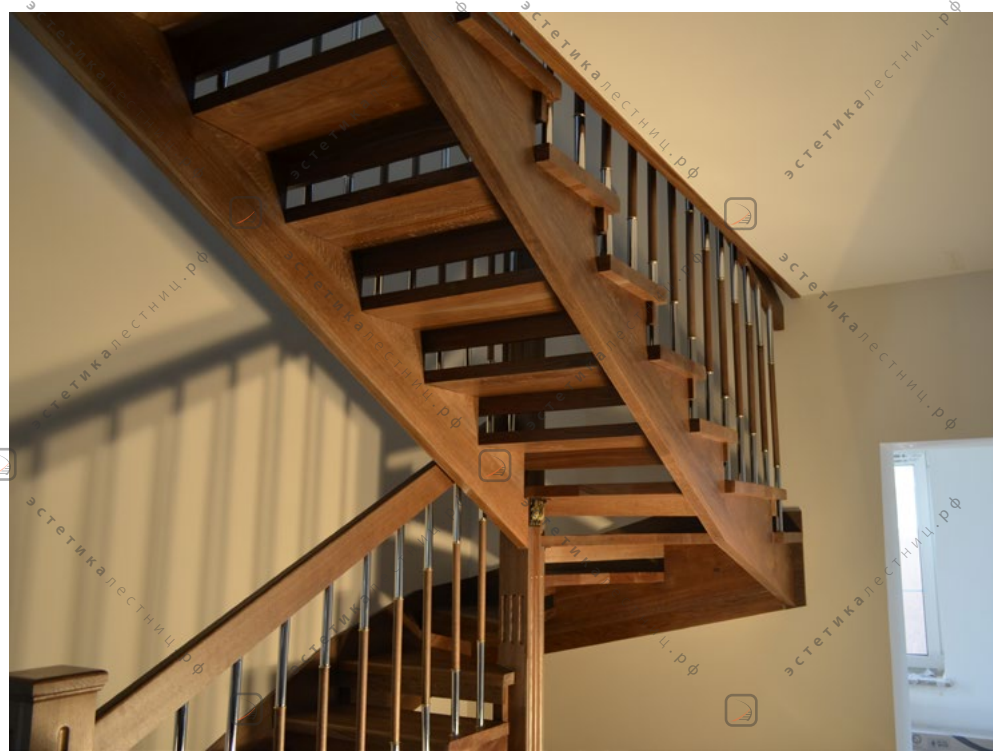






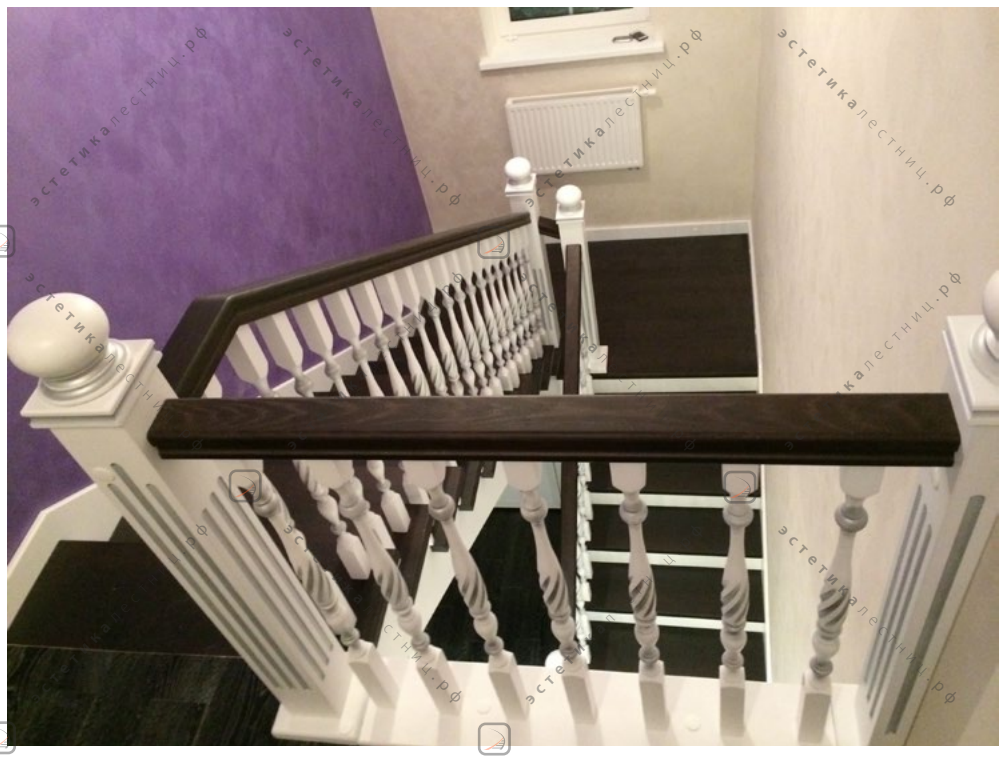


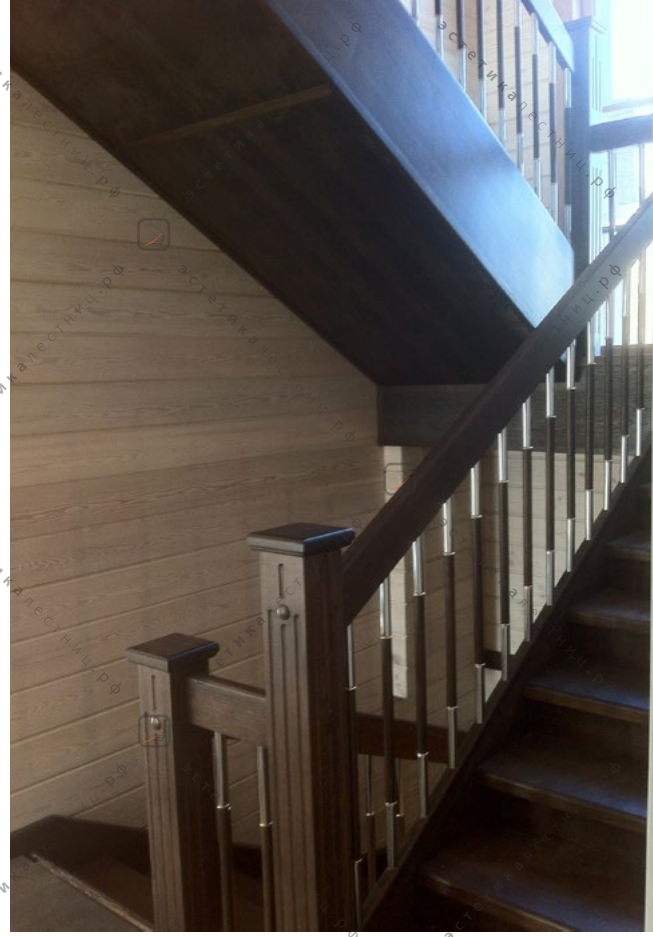
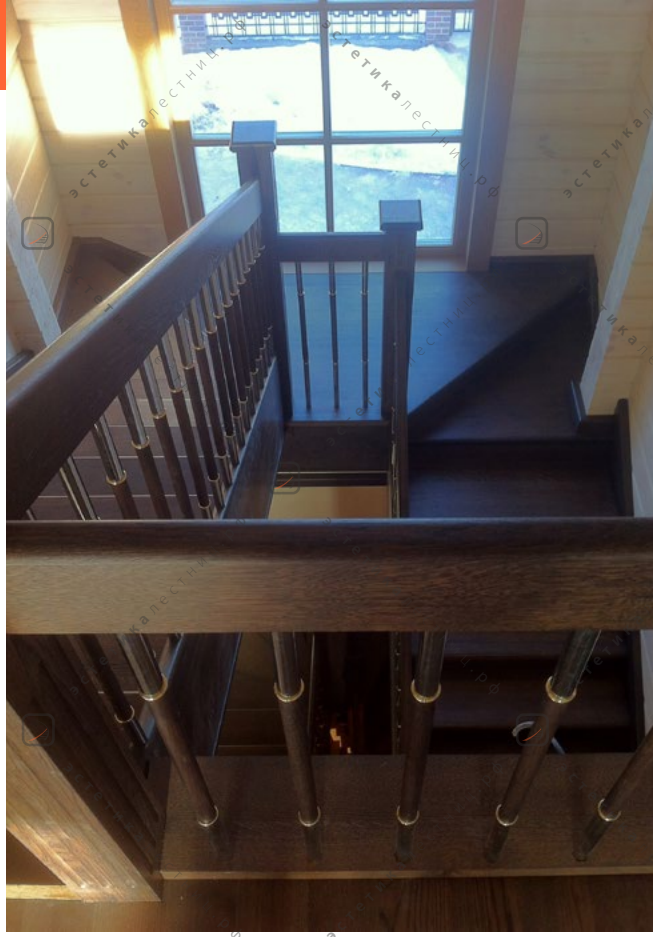


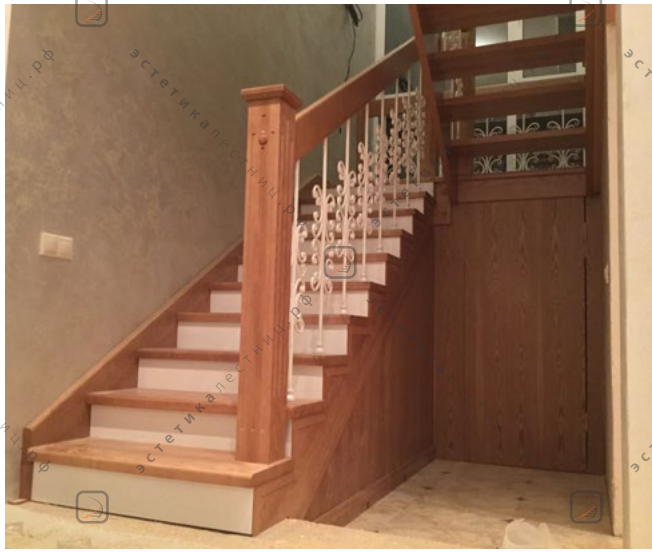
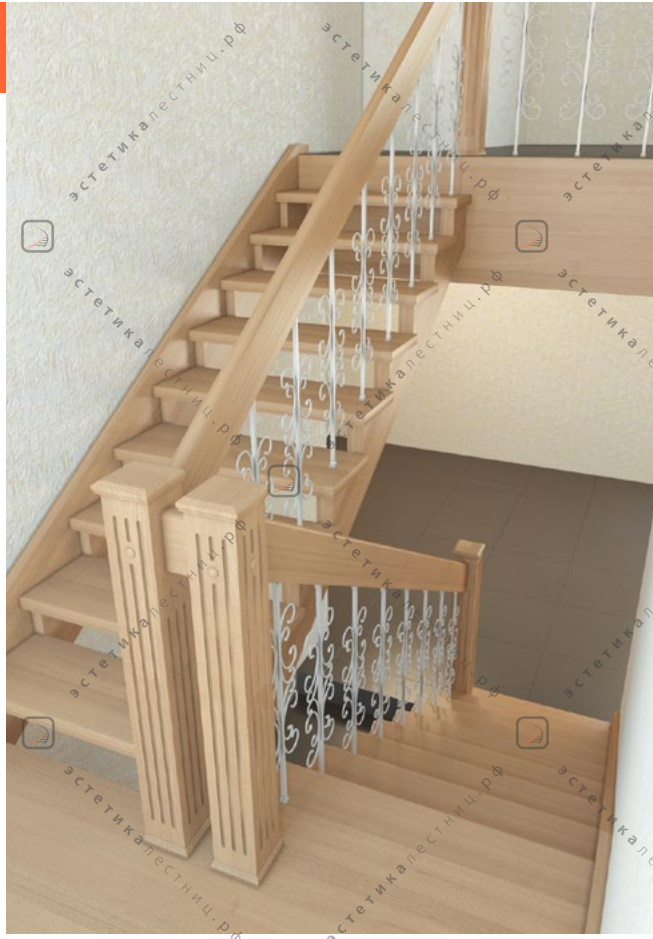






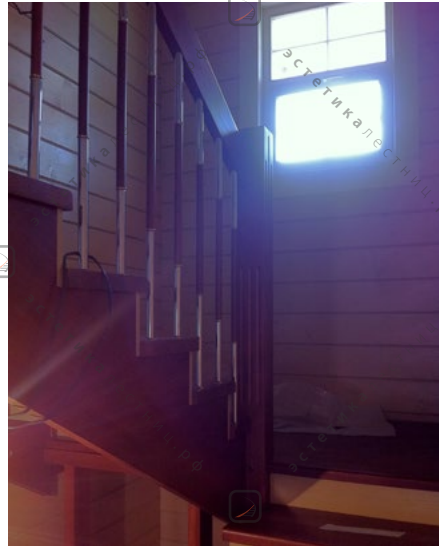
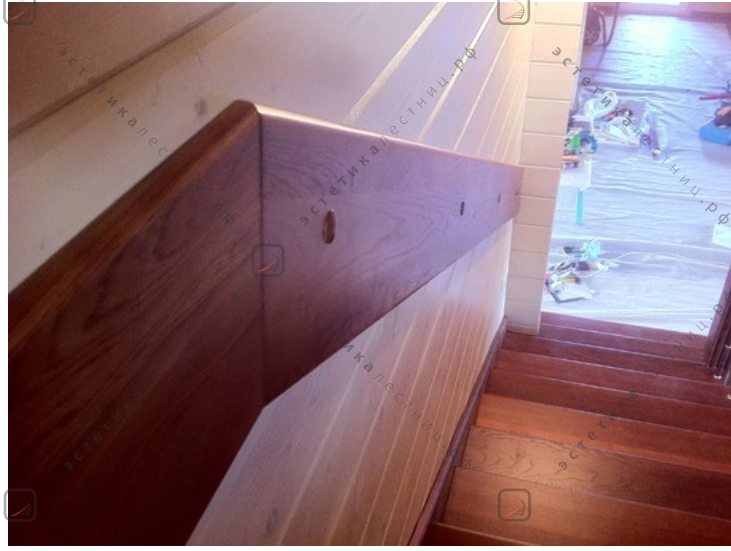


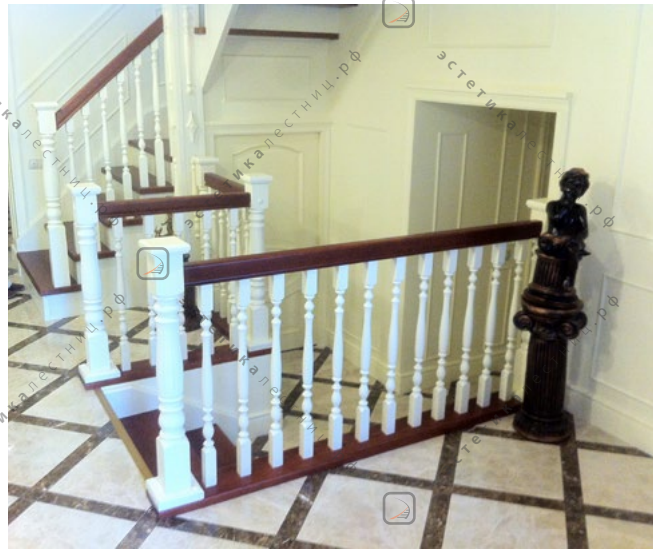


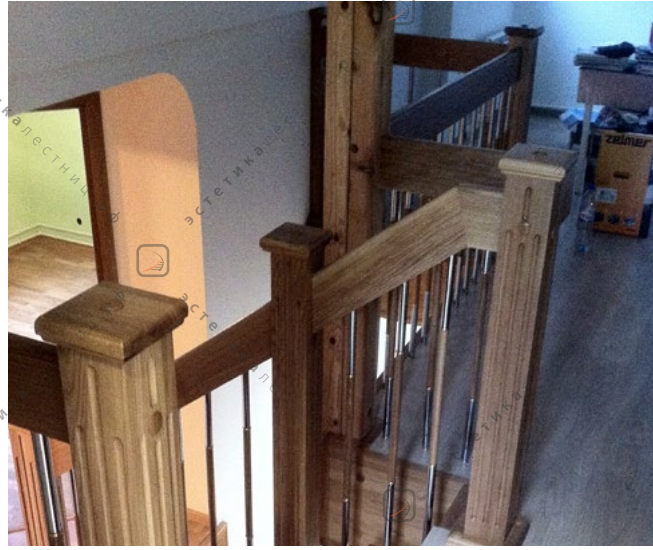




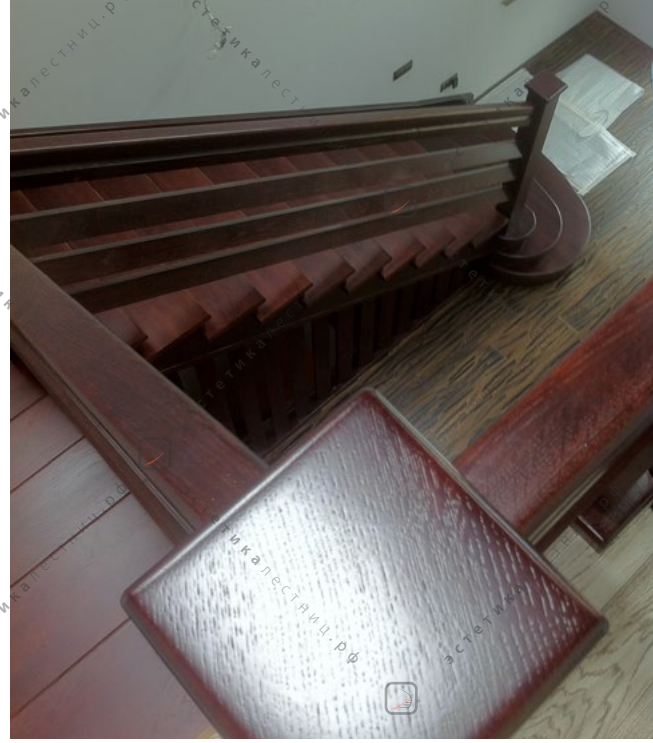
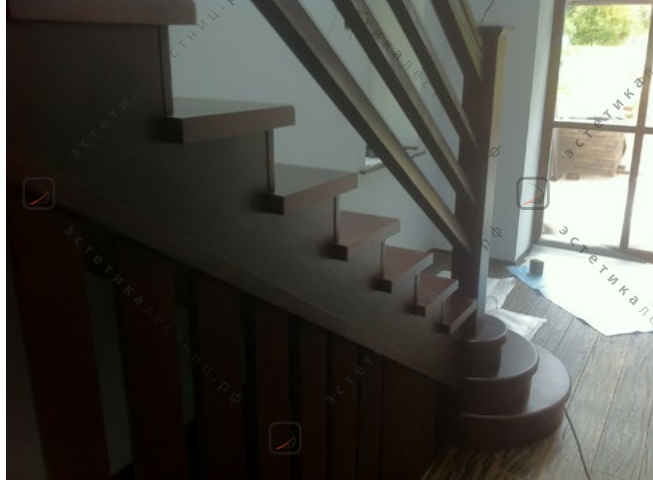


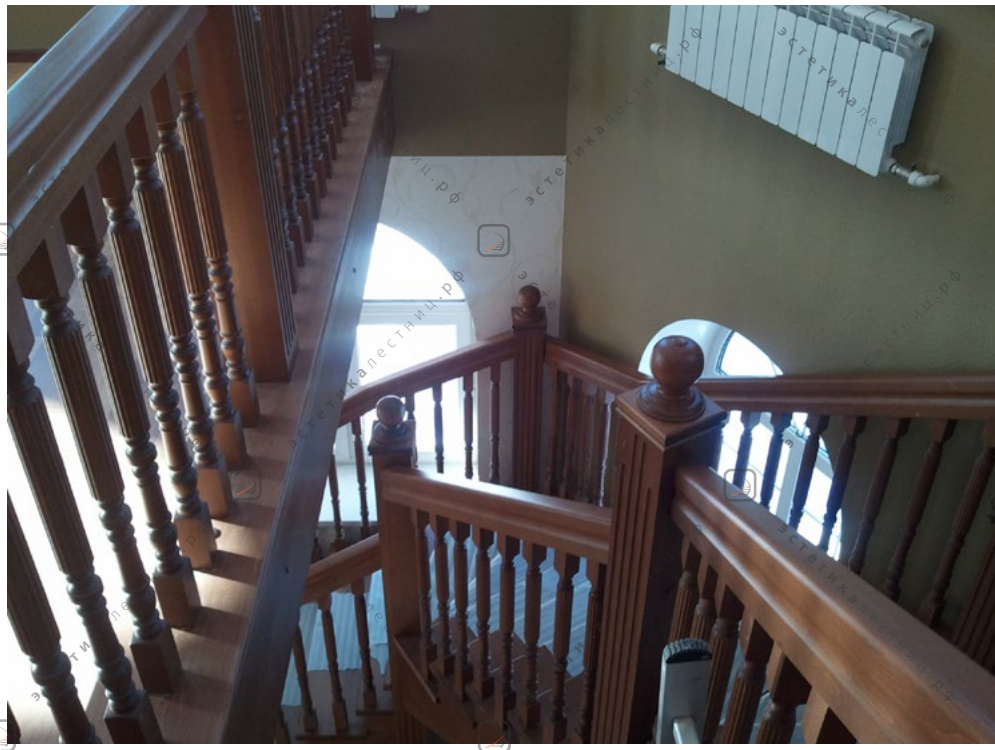


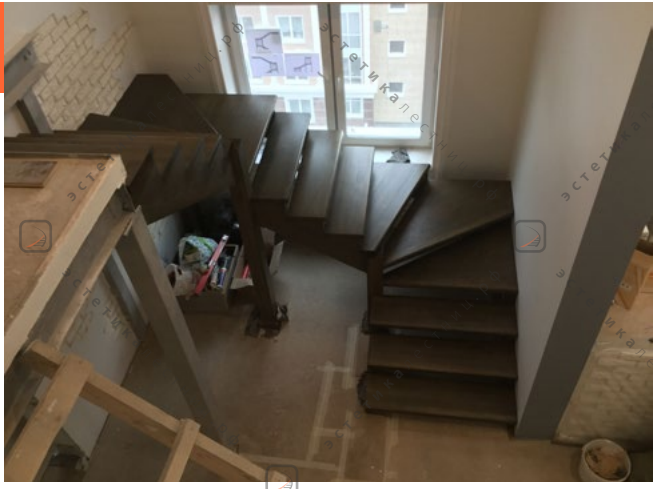


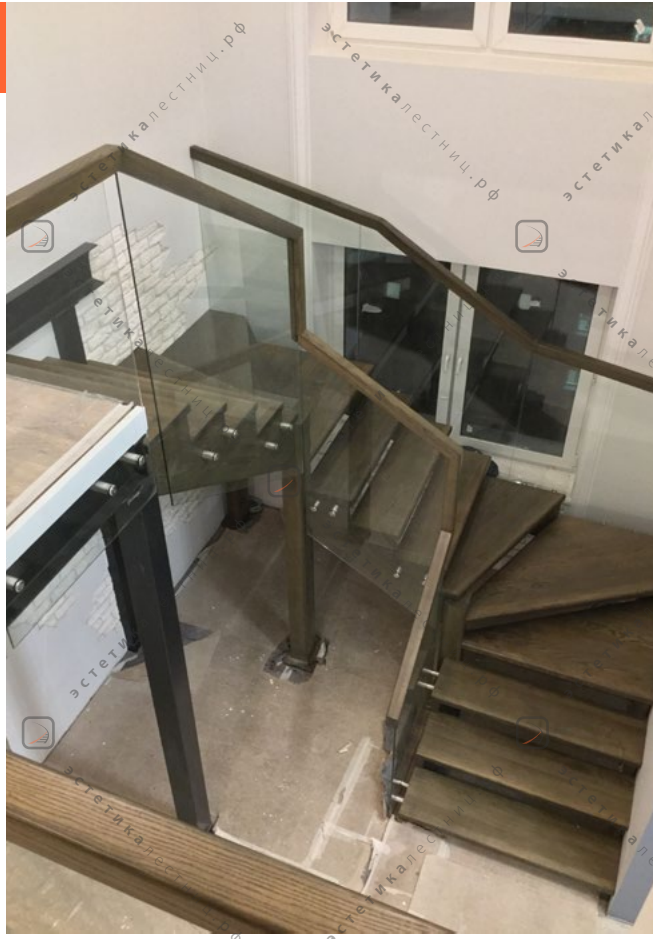


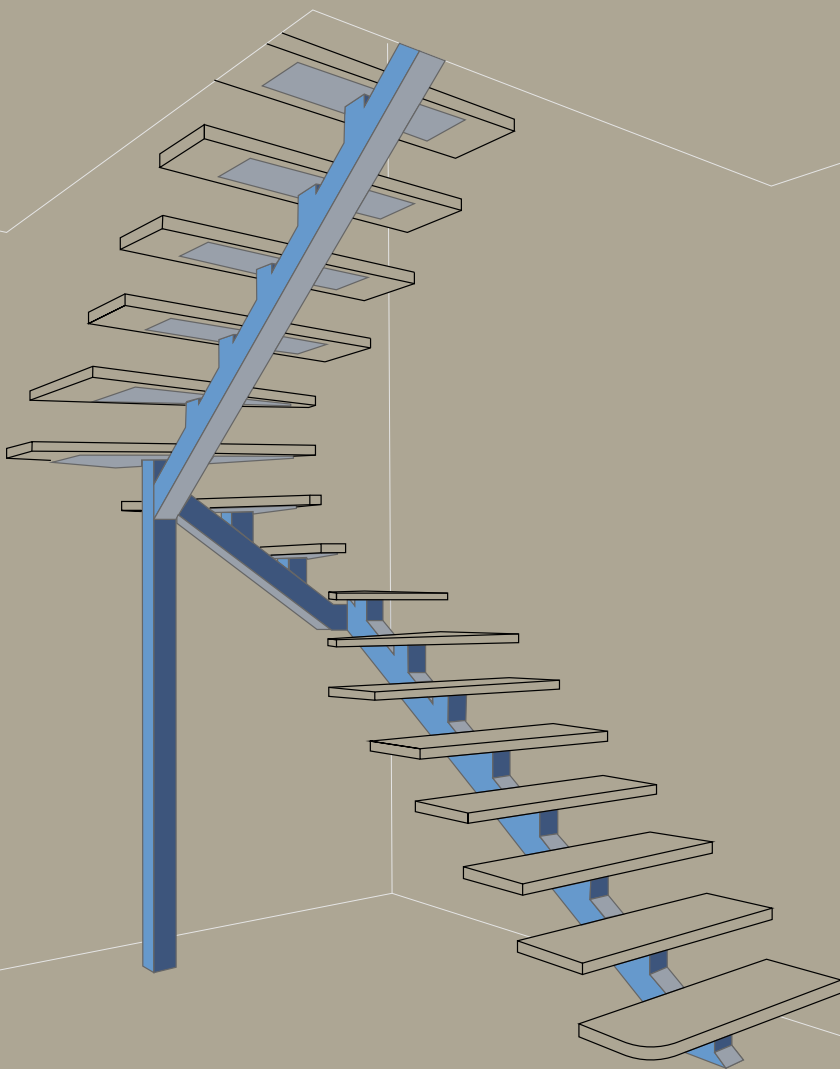












Металлокаркас во многих случаях – возможность сэкономить. Либо стоит задача соблюсти такой стиль – как лофт или индастриал.

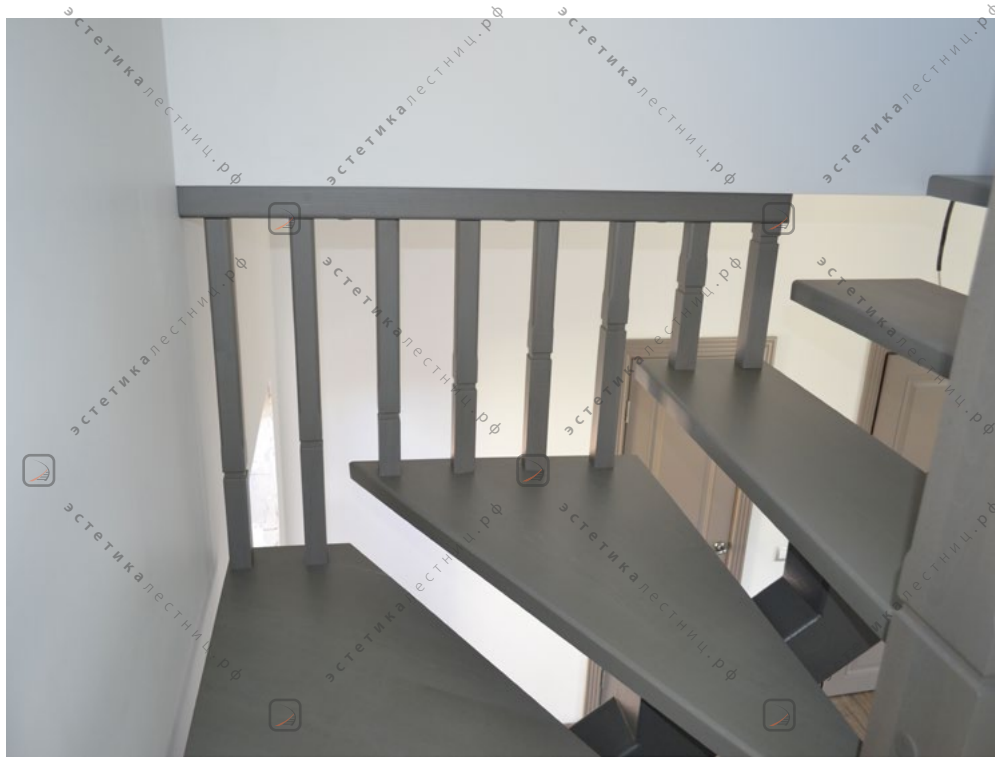
В любом случае если у вас уже есть каркас или нужно рассчитать и построить новый, мы сможем вам помочь!

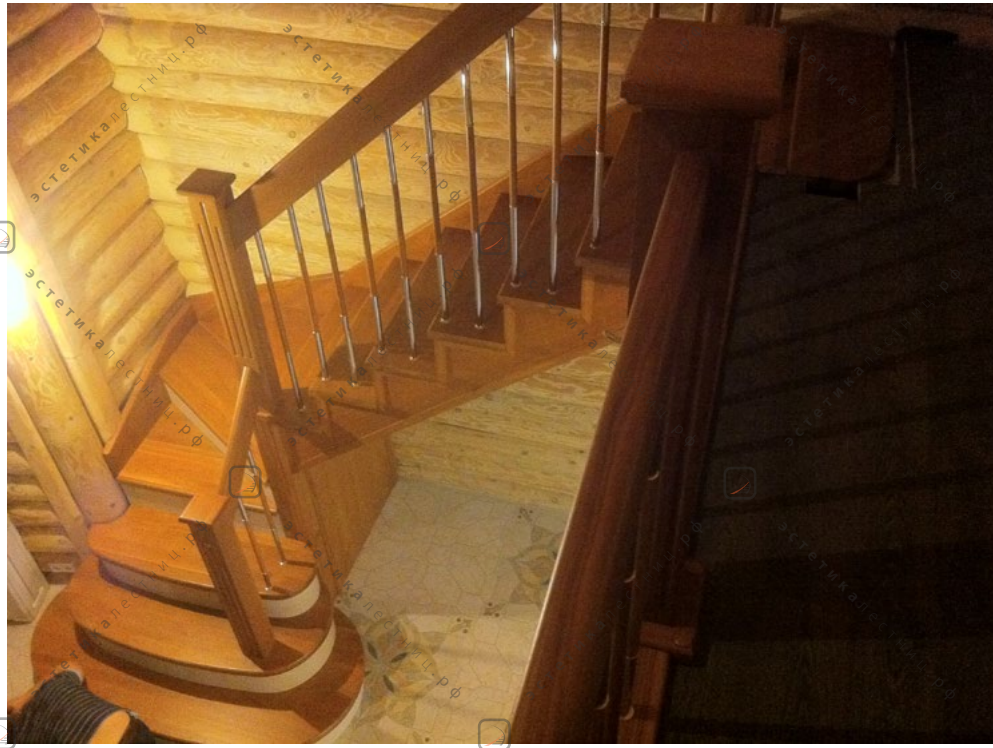
Металлокаркас дает безграничные возможности по построению конструктива и выбора дизайна лестницы. Можно его зашить полностью, и никто не узнает, что внутри. Можно уподобиться минимализму и пустить один косоур по середине марша. Если металл открыт снизу очень хорошо подойдет ограждение из стекла.

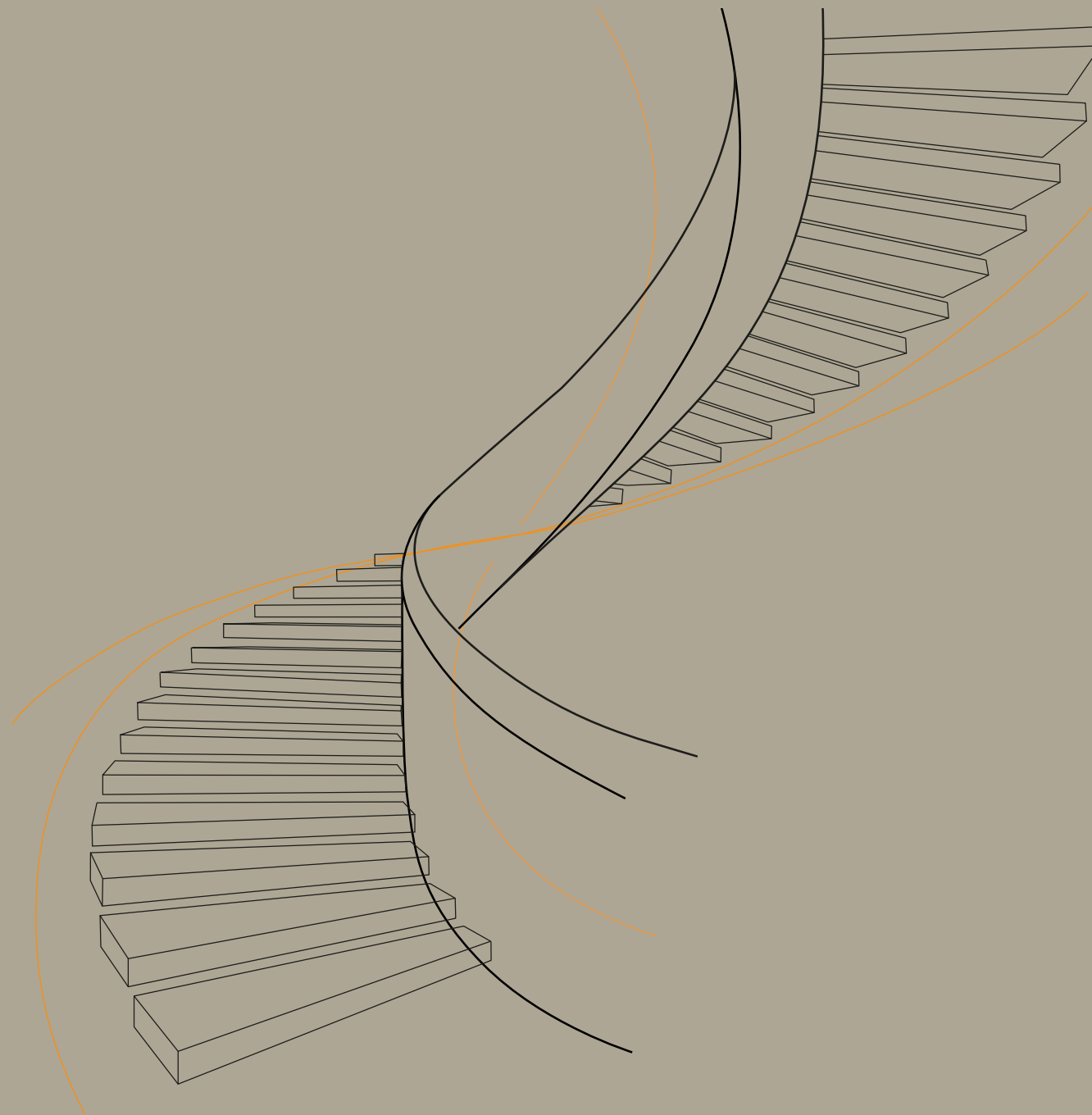












Винтовые лестницы или винтовые элементы в лестнице – это изящно, красиво и дорого.

Конструктивно можно построить по-разному: подвесные и на косоурах, на бетоне и металле.

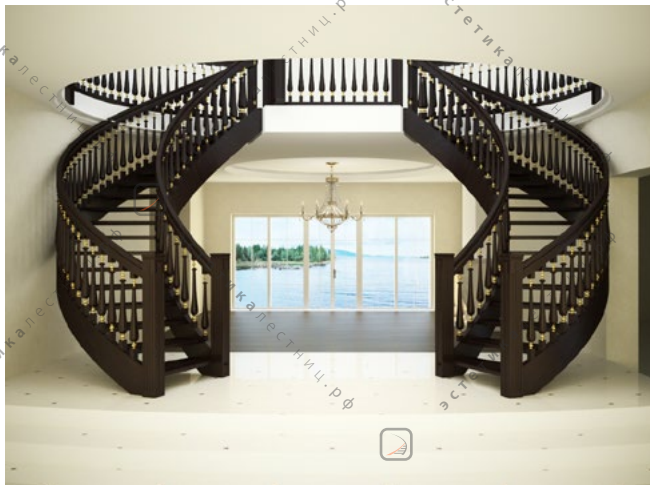
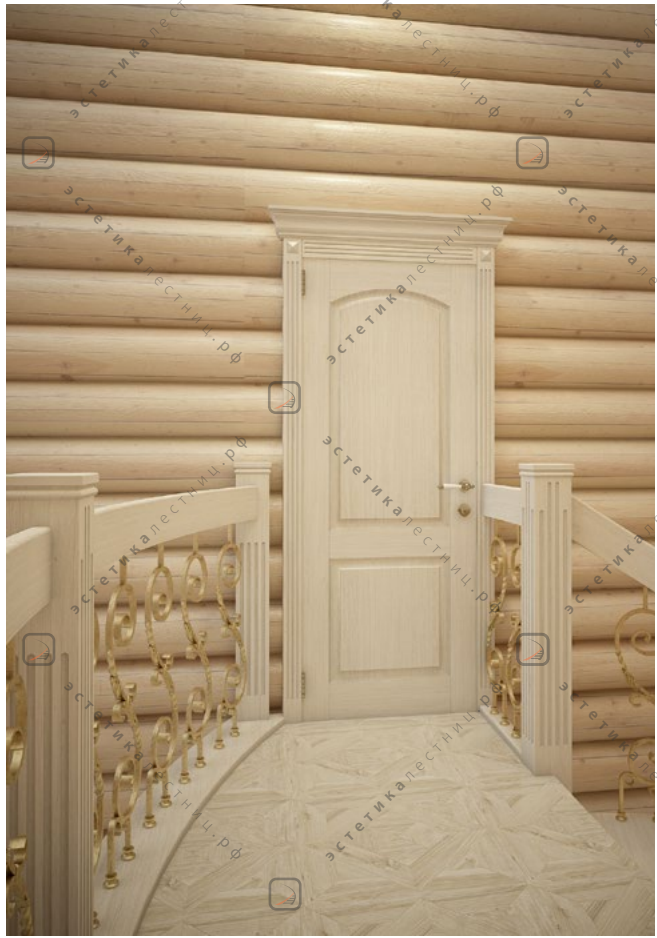
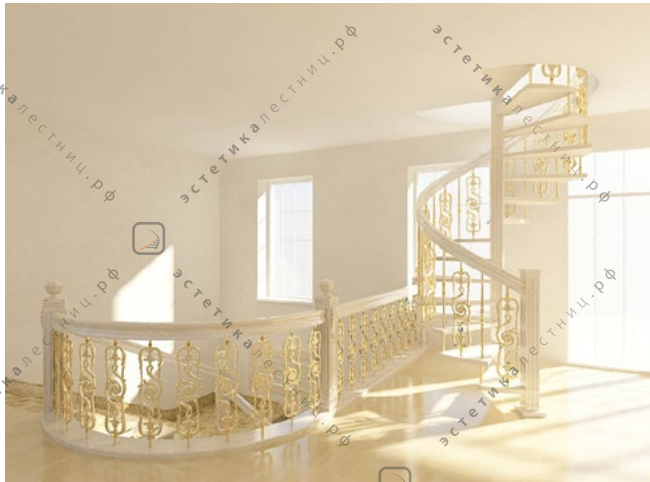
Иногда, винтовая лестница – это возможность сэкономить пространство.

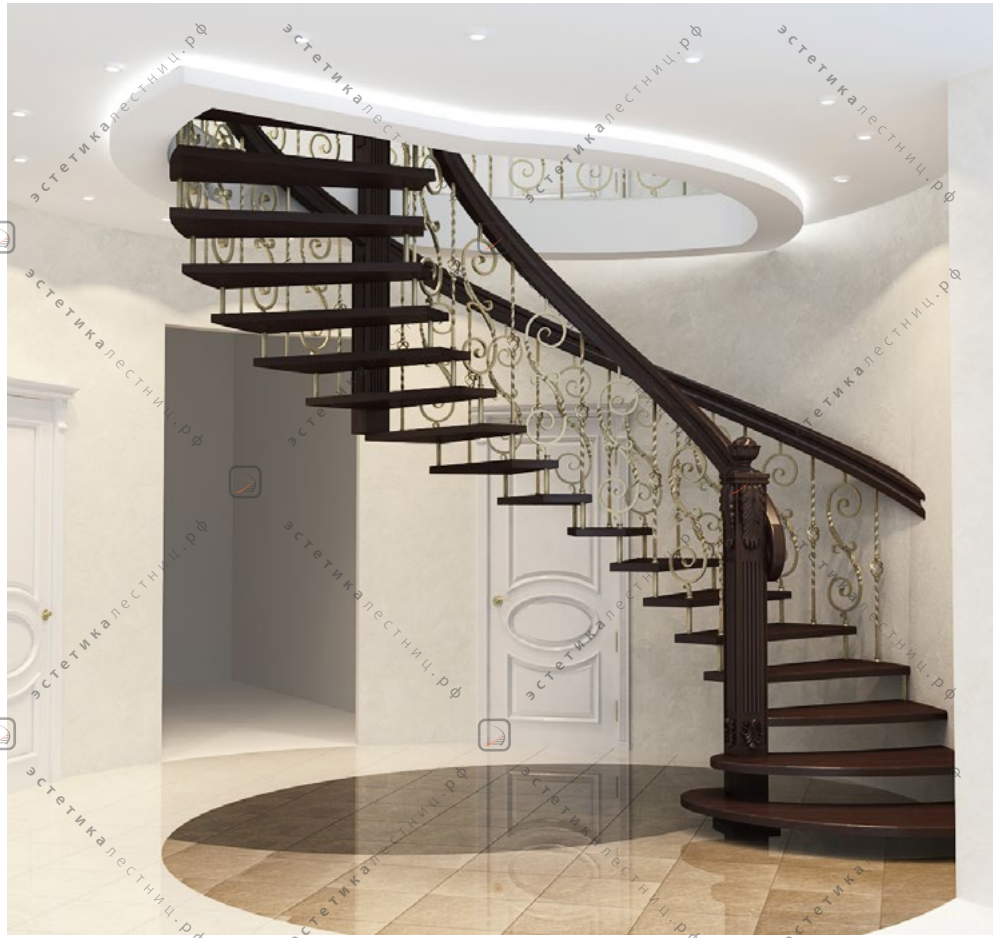
Винтовая лестница, как функциональный элемент, должна быть: удобной и эстетичной, надежной и безопасной.







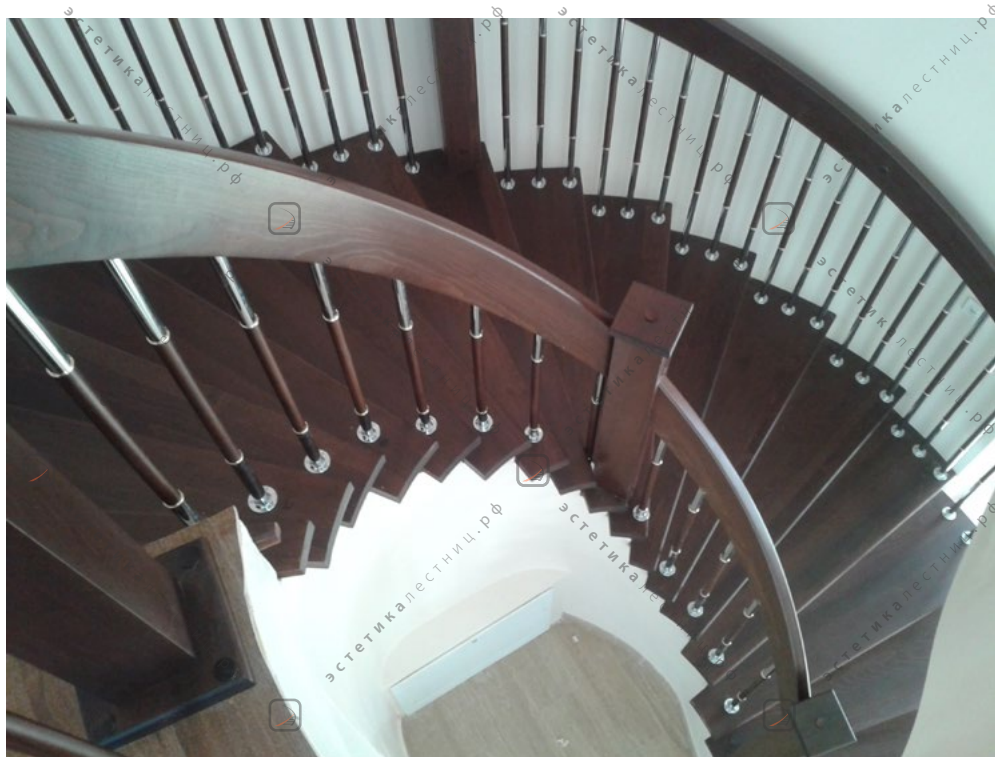






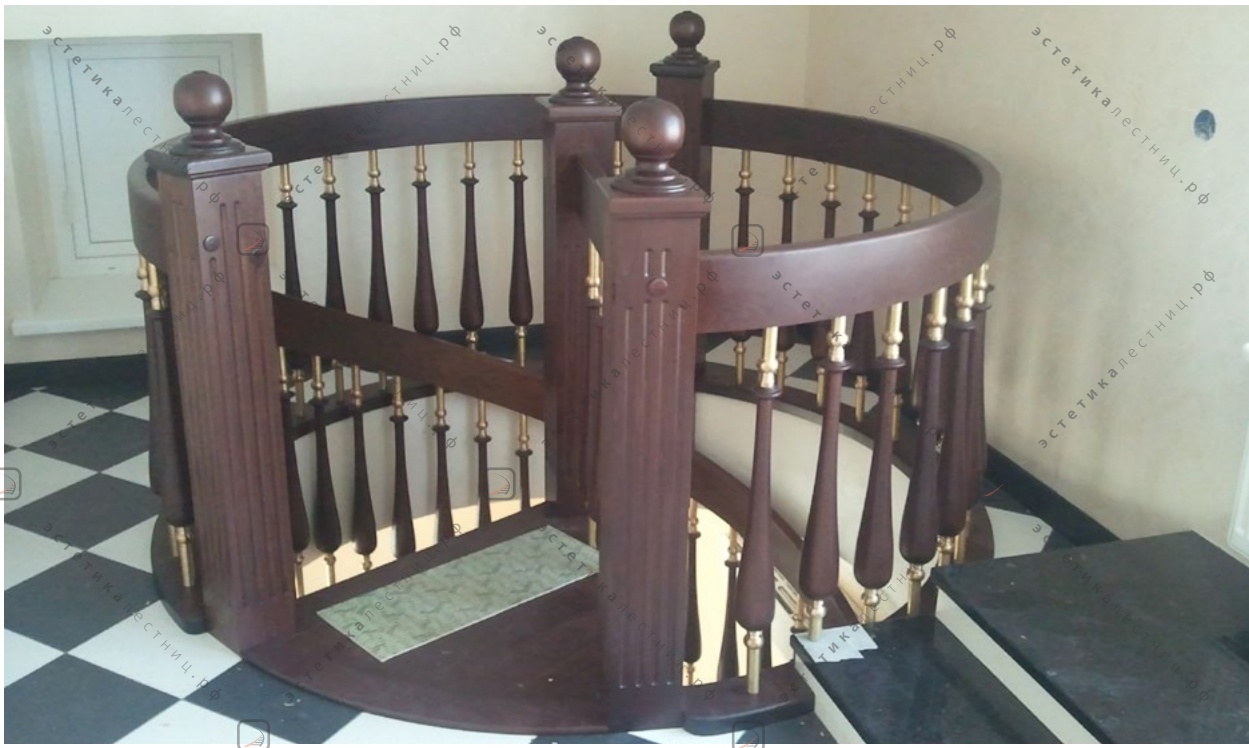














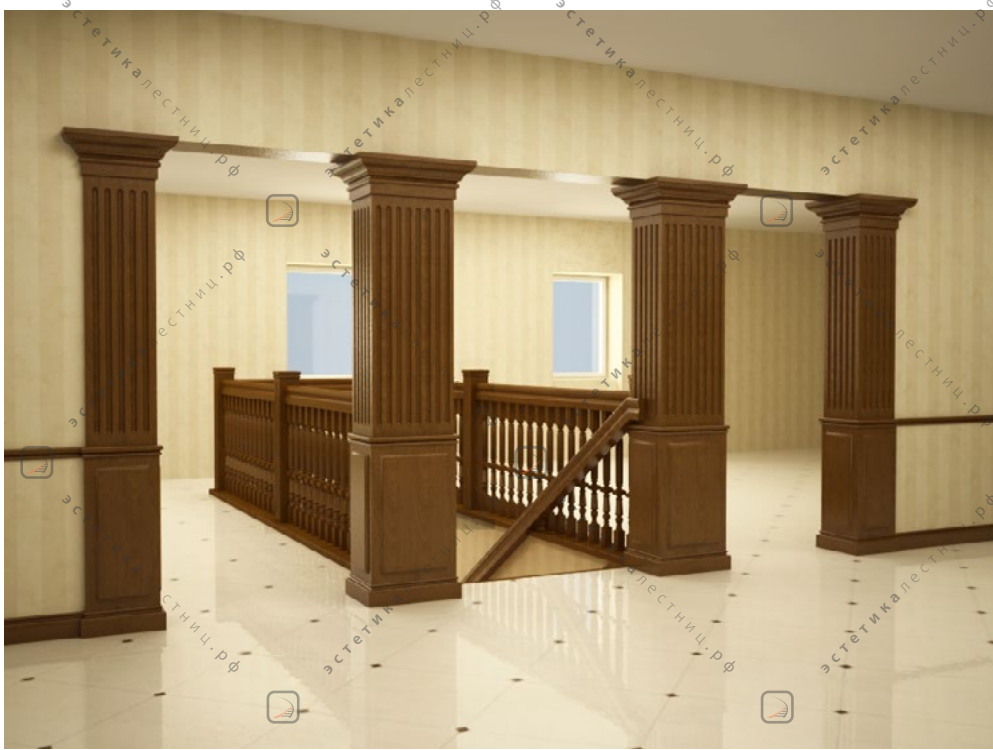
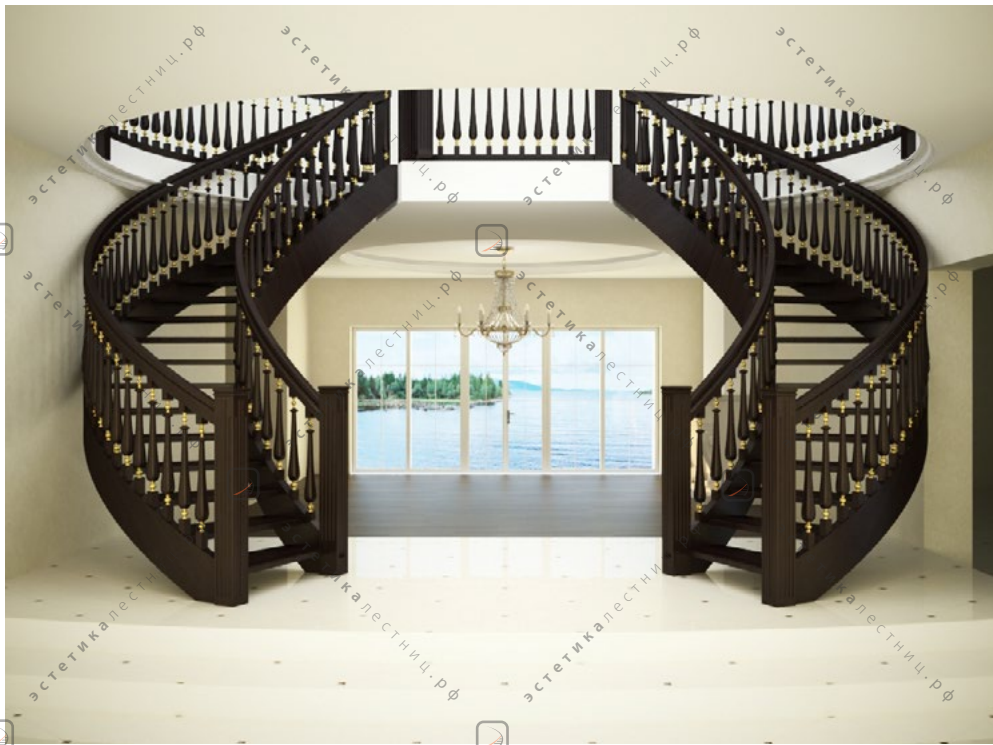
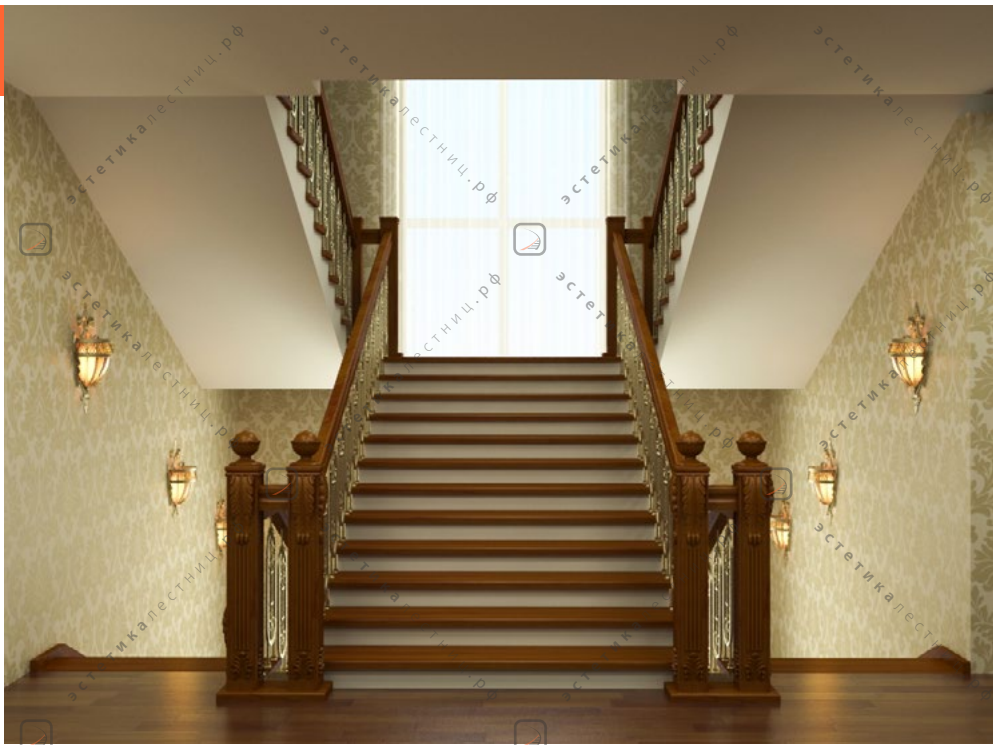


Лестницы премиум сегмента – это: широкие и двойные марши, не стандартная форма ступеней и площадок, резные столбы и балясины, точеная на заказ бронза, специальная покраска (браш и патина).

Также порталы, арки, колонны, пилястры и множество элементов интерьера, сделанных в одной стилистике дома.

Впечатление от таких лестниц особое!







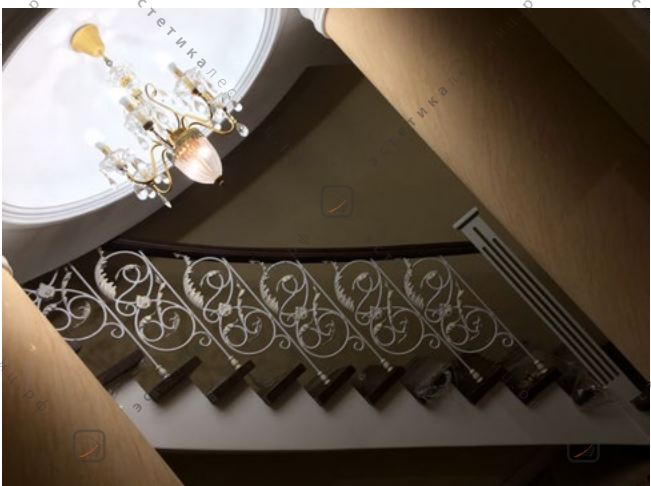
















Э С Т Е Т И К А Л Е С Т Н И Ц

ПРЕМИУМ МАСТЕРСКАЯ ЛЕСТНИЦ И ИНТЕРЬЕРОВ

эстетикалестниц.рф